

Στοιχεία μουσικής θεωρίας:

αρμονικά διαστήματα

και συγχορδίες

Τι είναι αρμονικό διάστημα;

- Όταν δύο νότες (τονικά ύψη) παίζονται ταυτόχρονα, αυτό ονομάζεται **αρμονικό διάστημα**.
- Τα διαστήματα μπορούν να είναι 1ης ή ταυτοφωνίες, 2ας, 3ης, 4ης, 5ης, 6ης, 7ης ή 8ης αν μετρήσουμε την απόσταση από τη μια νότα στην άλλη.

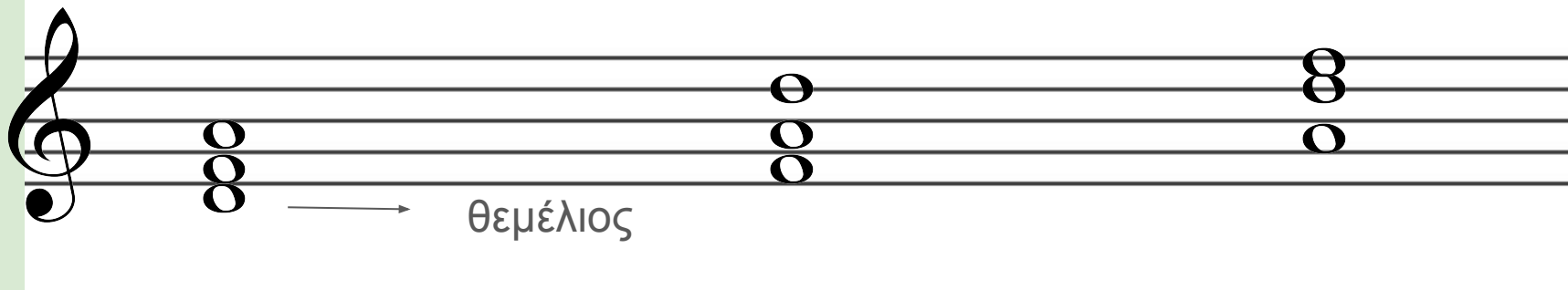
Diagram illustrating musical intervals on a staff:

- Διάστημα 3ης (Third interval): Two notes on adjacent lines (F4 and A4).
- Διάστημα 1ης ή ταυτοφωνία (First interval or unison): Two notes on the same line (F4).
- Διάστημα 4ης (Fourth interval): Two notes on lines separated by one line (F4 and B4).

Τι είναι συγχορδία;

- Όταν τρεις ή περισσότερες νότες (τονικά ύψη) παίζονται ταυτόχρονα, αυτό ονομάζεται **συγχορδία**.
- Οι συγχορδίες μπορούν να αναστραφούν, αλλά παίρνουν το όνομά τους από τη θεμέλιο νότα τους, δηλαδή τη βάση της συγχορδίας.

Συγχορδία Ρε ελάσσονας (Dm)



θεμέλιος

Μείζονες και ελάσσονες συγχορδίες

- Στον δυτικοευρωπαϊκό μουσικό πολιτισμό είναι συχνή η χρήση δύο τύπων - συνήθως τρίφωνων - συγχορδιών, των μείζονων και των ελασσόνων που χτίζονται πάνω σε διαδοχικές τρίτες.

Παίξτε τις παρακάτω συγχορδίες σε ένα πιάνο. Μπορείτε να τις ξεχωρίσετε από το άκουσμα;



ελάσσονα μείζονα ελάσσονα μείζονα

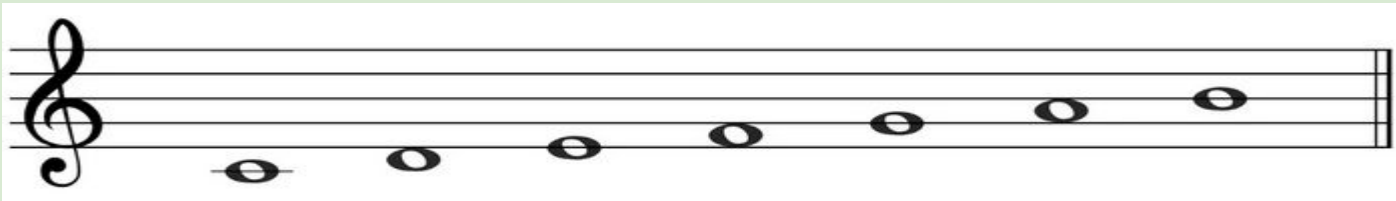
The image shows a musical staff with a treble clef. Above the staff, four triads are labeled from left to right: "ελάσσονα", "μείζονα", "ελάσσονα", and "μείζονα". The first triad is a natural minor triad (C-Eb-G). The second is a major triad (C-E-G) with a sharp sign on the C line. The third is a natural major triad (C-E-G). The fourth is a major triad (C-E-G) with sharp signs on both the C line and the E line.

Κύριες συγχορδίες και βαθμίδες

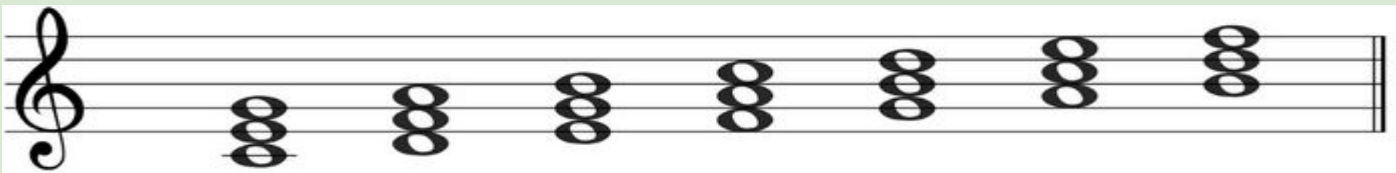
- Πολλές φορές αναφερόμαστε στη θέση και στη λειτουργία που έχει μια συγχορδία στα πλαίσια μιας κλίμακας. Οι συγχορδίες που βρίσκονται στην 1η (I), στην 4η (IV) και στην 5η (V) θέση (βαθμίδα) θεωρούνται **κύριες συγχορδίες** στον μείζονα και στον ελάσσονα τρόπο, καθώς εγκαθιδρύουν στο ανθρώπινο αυτί την αίσθηση της τονικότητας.
- Οι συγχορδίες αυτές αξιοποιούνται για να δημιουργηθούν αρμονικές διαδοχές και να συνοδεύσουμε τη μελωδία μας.

Κύριες συγχορδίες και βαθμίδες

Ας θυμηθούμε την κλίμακα Ντο Μείζονα

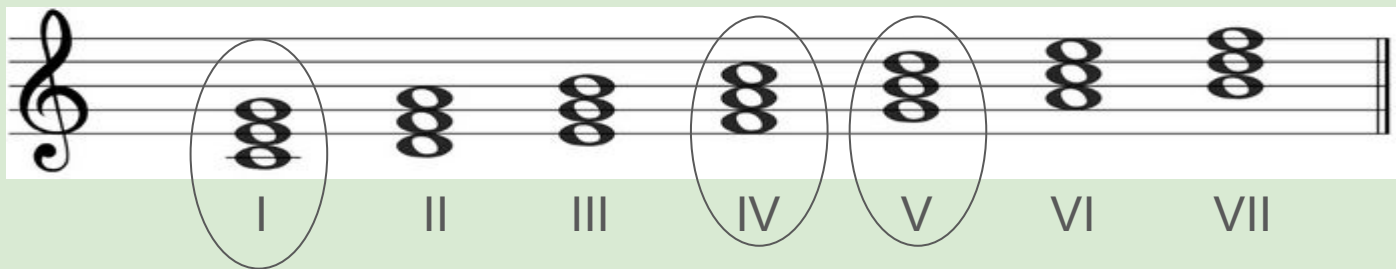


Οι συγχορδίες που μπορούν να δημιουργηθούν σε κάθε βαθμίδα της κλίμακας είναι οι εξής:



Κύριες συγχορδίες και βαθμίδες

Συνηθίζουμε να σημειώνουμε με λατινικούς αριθμούς τις βαθμίδες μιας κλίμακας ως εξής:



Κυκλωμένες είναι οι κύριες συγχορδίες (I, IV, V)