

Χάρτες και προσανατολισμός

Το υπόμνημα του χάρτη

ΦΥΛΛΟ ΕΡΓΑΣΙΑΣ: Σχεδιασμός υπομνήματος

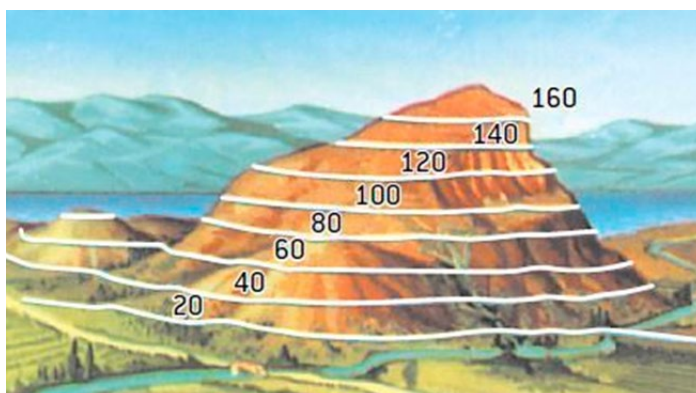
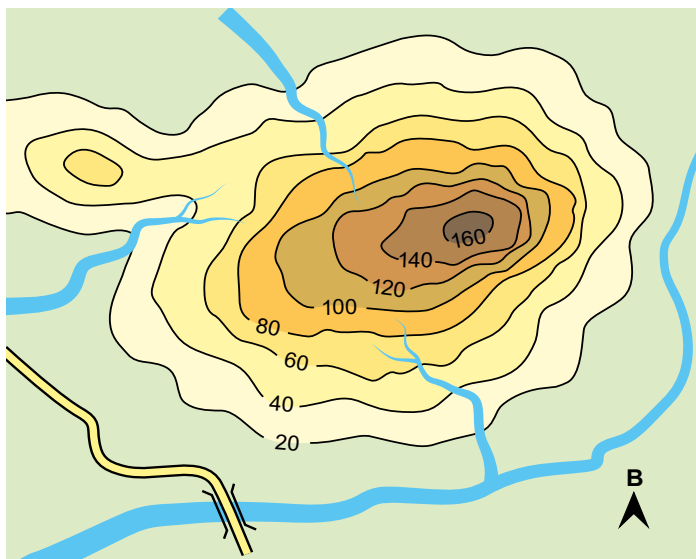
- ▶ Να δημιουργείτε υπόμνημα με τη βοήθεια χάρτη που σας παρέχεται.
- ▶ Να σχεδιάσετε επιπλέον στοιχεία στον χάρτη και να δημιουργήσετε τα δικά σας σύμβολα.

Υλικά-Εξοπλισμός: **Μολύβι, Ξυλομπογιές, σημειωματάριο**
Διάρκεια υλοποίησης: **15 λεπτά**
Εργασία: **Ατομική**
Χώρος υλοποίησης: **Τάξη**

ΔΙΑΔΙΚΑΣΙΑ

Εργαστείτε ατομικά

- 1) Μελετήστε τον χάρτη (Εικ. 1), στον οποίο παρατηρείτε, με τη βοήθεια ισοϋψών καμπυλών (= καμπύλες γραμμές με ίδιο υψόμετρο) και της χρωματικής διαβάθμισης, τη μεταβολή υψομέτρου στην περιοχή και συμπληρώστε το υπόμνημα.
- 2) Σχεδιάστε στον χάρτη δικά σας στοιχεία (π.χ. οικισμό, δάσος κ.ά.), δημιουργήστε τα κατάλληλα σύμβολα και συμπληρώστε τα στο υπόμνημα.



Υπόμνημα

Σύμβολο Χάρτη	Εξήγηση Συμβόλου
	(0-20) m
	(20-40) m
	(40-60) m
	(60-80) m
	(80-100) m
	(100-120) m
	(120-140) m
	(140-160) m
	(160 +) m

Εικόνα 1. Αναπαράσταση αναγλύφου μιας περιοχής με ισοϋψείς καμπύλες