



ΓΙΑ ΤΟΝ ΔΙΚΟ ΣΟΥ ΚΟΣΜΟ

ΞΕΝΟΔΟΧΕΙΟ ΜΕΛΙΣΣΩΝ

Ξέρετε ότι υπάρχουν 20.000 είδη μελισσών στον κόσμο; Οι μέλισσες διαφέρουν από τους μπάμπουρες αφού μόνο αυτές χτίζουν ατομικές φωλιές-κελύφη για τις προνύμφες τους. Μερικά είδη φωλιάζουν σε τρύπες

που βρίσκουν σε αμμόδεις όχθεις ή

σε παλιά τούβλα.

Κάποια είδη χρησιμοποιούν τους άδειους βλαστούς από νεκρά φυτά ή παλιά

ΥΠΑΡΧΟΥΝ
20.000 ΕΙΔΗ
ΜΕΛΙΣΣΩΝ ΣΤΟΝ
ΚΟΣΜΟ



1/2 ώρας



Για κάθε ηλικία



Διασκέδαση
στην εξοχή

Όλα αυτά καλά. Αλλά όχι και τόσο καλά! Γιατί θα έχετε ίσως ακούσει ότι οι μέλισσες έχουν σοβαρό πρόβλημα τα τελευταία χρόνια. Ο πληθυσμός τους μειώνεται για λόγους που οι επιστήμονες ερευνούν ακόμη. Ίσως τα φυτοφάρμακα, ίσως η κλιματική αλλαγή...Στο μεταξύ το 70% της τροφής μας εξαρτάται από τις μέλισσες.

Τι θα λέγατε λοιπόν να τις βοηθήσετε φτιάχνοντας ένα ξενοδοχείο για μέλισσες στο μπαλκόνι ή στον κήπο σας;

ΤΟΠΟΘΕΤΗΣΤΕ
ΤΟ ΞΕΝΟΔΟΧΕΙΟ
ΜΕΛΙΣΣΩΝ ΠΡΟΣ
ΤΟΝ ΝΟΤΟ ΓΙΑΤΙ
ΟΙ ΜΕΛΙΣΣΕΣ
ΑΓΑΠΟΥΝ ΤΟΝ
ΗΛΙΟ

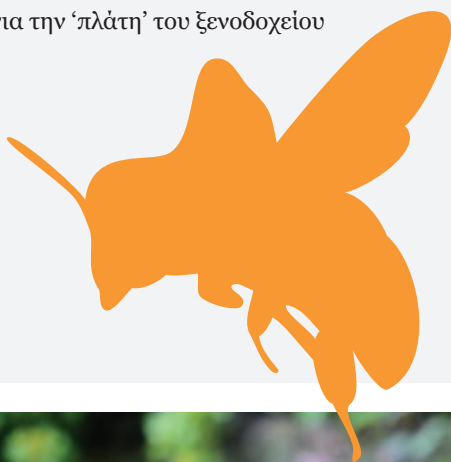


ΚΑΤΑΣΚΕΥΗ ΞΕΝΟΔΟΧΕΙΟΥ ΜΕΛΙΣΣΩΝ



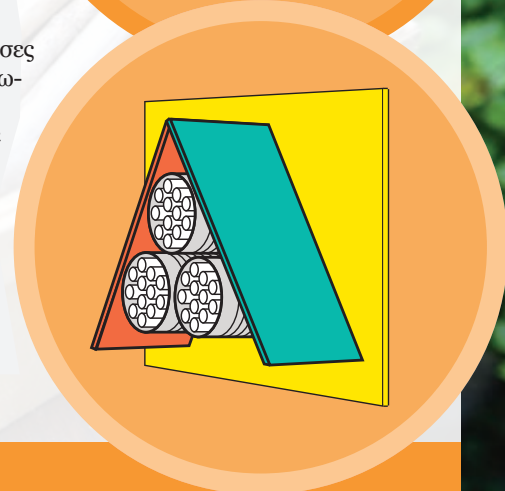
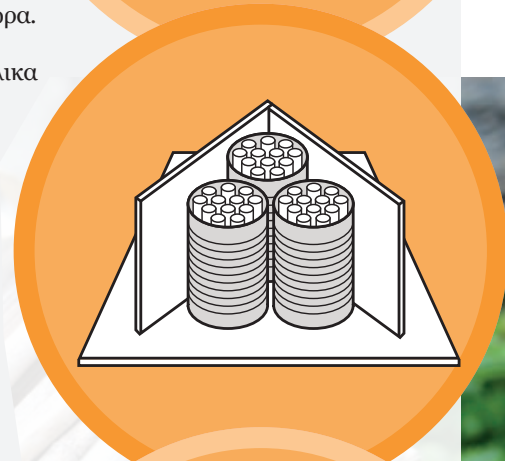
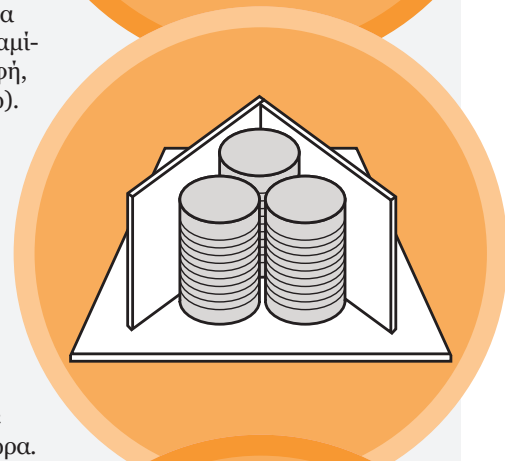
Θα χρειαστείτε:

- Τρία καθαρά μεταλλικά κουτάκια ή κονσέρβες
- Καλάμια μπαμπού
- Κόλλα μη τοξική (πολυβινυλική - PVA)
- Ξυλόκολλα
- Μπογιές
- Δύο λεπτά κομμάτια ξύλου για την οροφή
- Ένα λεπτό τετράγωνο κομμάτι ξύλου για την 'πλάτη' του ξενοδοχείου



Οδηγίες

1. Τοποθετήστε το «ξύλο-πλάτη» του ξενοδοχείου στο πάτωμα. Βάλτε ξυλόκολλα στο κάτω μέρος των μεταλλικών κουτιών και κολλήστε τα στο ξύλο σε σχήμα πυραμίδας (ένα κουτάκι κορυφή, δύο κουτάκια από κάτω). Αφήστε τα μία ώρα να στεγνώσουν.
2. Τοποθετήστε τα δύο ξύλα της οροφής σε σχήμα τριγώνου, κάθετα στο 'ξύλο-πλάτη', έτσι ώστε να καλύπτουν τα κουτάκια. Κολλήστε τα δύο ξύλα στις επαφές και αφήστε τα να στεγνώσουν μία ώρα.
3. Ζητήστε από έναν ενήλικα να σας βοηθήσει να κόψετε τα καλάμια σε μικρά κομμάτια μήκους όσο τα μεταλλικά κουτιά. Βάλτε λίγη πολυβινυλική κόλλα στην άκρη κάθε καλάμιού και τοποθετήστε τα μέσα στα κουτάκια μέχρι να γεμίσουν με τα καλάμια.
4. Το ξενοδοχείο για μέλισσες είναι σχεδόν έτοιμο. Χρωματίστε το με φωτεινά χρώματα και σχέδια (με μη τοξικές μπογιές) και αφήστε το σε ένα ήσυχο προσήλιο σημείο του εξωτερικού χώρου για να το επισκεφτούν οι μέλισσες.



Για ένα μέλλον όπου άνθρωποι και φύση ευημερούν | wwf.gr

© 1986 panda symbol and © "WWF" Registered Trademark of WWF. WWF-UK registered charity (1081247) and in Scotland (SC039593). A company limited by guarantee (4016725)

ΜΑΘΕΤΕ ΠΕΡΙΣΣΟΤΕΡΑ:

www.wwf.gr/menoume-spiti

Το παρόν αναπτύχθηκε στο πλαίσιο της Πράξης «Συγγραφή, Αξιολόγηση και Ένταξη διδακτικών βιβλίων στο Μητρώο Διδακτικών Βιβλίων και στην Ψηφιακή Βιβλιοθήκη Διδακτικών Βιβλίων» με κωδικό ΟΠΣ (MIS) 6010165, του Προγράμματος «Ανθρώπινο Δυναμικό και Κοινωνική Συνοχή 2021-2027» που υλοποιείται από το Ινστιτούτο Εκπαιδευτικής Πολιτικής και συγχρηματοδοτείται από το Ευρωπαϊκό Κοινωνικό Ταμείο.



ΕΛΛΗΝΙΚΗ ΔΗΜΟΚΡΑΤΙΑ
Υπουργείο Παιδείας, Θρησκευμάτων
και Αθλητισμού



Με τη συγχρηματοδότηση
της Ευρωπαϊκής Ένωσης



Πρόγραμμα
Ανθρώπινο Δυναμικό και
Κοινωνική Συνοχή