

# ΜΝΗΜΕΙΟ ΣΤΟΥΝΧΕΝΤΖ (STONEHENGE)

**Πρώτες  
δραστηριότητες**

**8500-7000 π.Χ.**

Οι πρώτοι άνθρωποι υψώνουν στύλους στην περιοχή.



**1**

**Πρώτες  
κατασκευές**

**3500 π.Χ.**

Οι πρώτες αγροτικές κοινότητες φτάνουν από την Ευρώπη και χτίζουν μνημεία για τελετουργίες.

**2**

**Το πρώτο  
Στόουνχεντζ**

**3000 π.Χ.**

Κατασκευάζεται μια κυκλική τάφος, με 56 ξύλινους ή πέτρινους στύλους. Αυτό το μνημείο χρησιμοποιείται ως νεκροταφείο.



**3**

**Μεταφορά  
βράχων**

**2500 π.Χ.**

Πάνω από 80 μεγάλοι βράχοι sarsen\* μεταφέρονται και τοποθετούνται στο κέντρο του περιβόλου σε δύο ομόκεντρες διατάξεις

\*είδος πυριτωμένου ασβεστόλιθου σε μορφή ογκόλιθου.

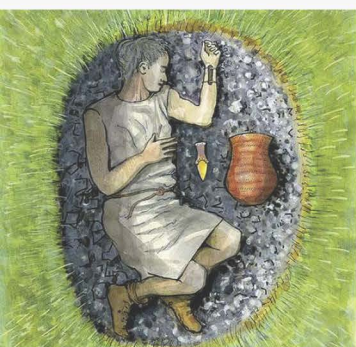
**4**



**Ατομικοί  
τάφοι**

**2400 π.Χ.**

Μια νέα ομάδα ανθρώπων φτάνει στο Στόουνχεντζ από την Ευρώπη. Φέρνουν μαζί τους τις ταφικές τους συνήθειες και φτιάχνουν ατομικούς τάφους.



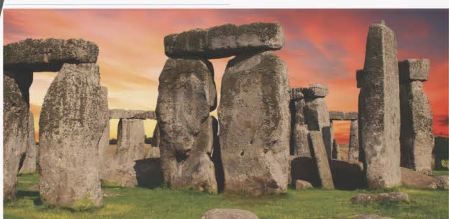
**5**

**Αναδιάταξη  
βράχων**

**2300-2200 π.Χ.**

Οι κεντρικές μπλε πέτρες αναδιατάσσονται, για να σχηματίσουν έναν κύκλο και ένα εσωτερικό οβάλ.

**6**



**Συντονισμός ομάδας σχεδιασμού και ανάπτυξης:**

Σταυρούλα Αντωνοπούλου

**Σύλληψη - Δημιουργία Τεχνική Σχεδίαση &**

**Ανάπτυξη:** Μάριος Στυλιανού

**Παιδαγωγική επικύρωση αντικειμένου:** Μαριάνθη Οικονομάκου

**Περιεχόμενο:** Μνημείο Στόουνχεντζ (ιστορική γραμμή)

**Μεταφορτωτής:** Μάριος Στυλιανού

Έκδοση 1.5, Ιανουάριος 2025