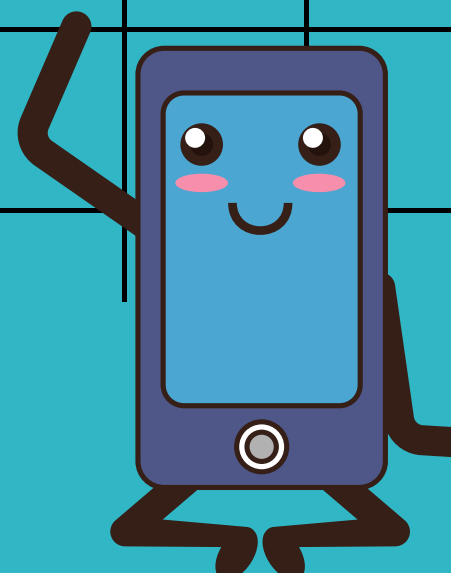


ΕΦΑΡΜΟΖΩ ΣΤΟ ΕΡΓΑΣΤΗΡΙΟ: “ΠΕΡΙΗΓΗΤΗΣ”



Γεια σας!
Ονομάζομαι Κινητούλης
και θα σας δείξω πως να
χρησιμοποιείτε τον
περιηγητή.



ΠΕΡΙΕΧΟΜΕΝΑ

1η σελίδα: Πως ανοίγω έναν περιηγητή.

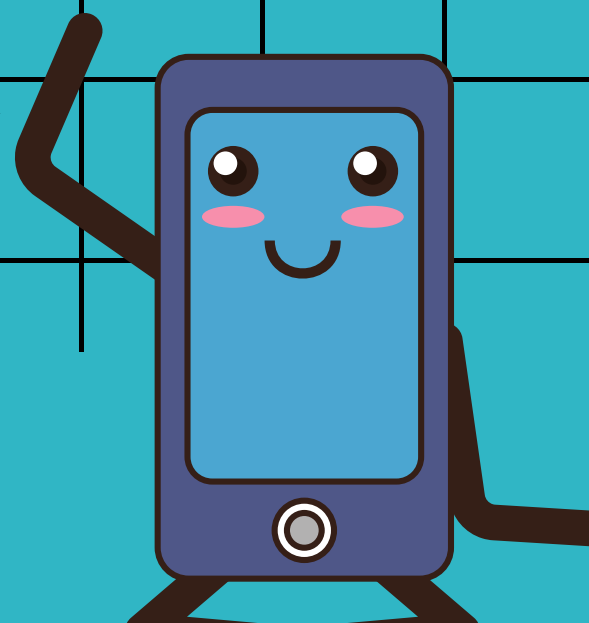
2η σελίδα: Πως πληκτρολογώ τον σύνδεσμο μίας ιστοσελίδας στον περιηγητή.

3η σελίδα: Πως προσθέτω μία ιστοσελίδα στους σελιδοδείκτες μου.

4η σελίδα: Πως αλλάζω το μέγεθος μίας ιστοσελίδας από τον περιηγητή μου.

5η σελίδα: Πως ανοίγω μία νέα καρτέλα.

Προσπαθήστε να εκτελείτε στον υπολογιστή σας τα βήματα που θα σας δείχνονται.



ΠΩΣ ΑΝΟΙΓΩ ΕΝΑΝ ΠΕΡΙΗΓΗΤΗ

Ένας περιηγητής είναι ένα πρόγραμμα που βοηθάει να βλέπουμε ιστοσελίδες στο διαδίκτυο, όπως φωτογραφίες, βίντεο και παιχνίδια. Μπορείς να το φανταστείς σαν ένα παράθυρο που ανοίγει σε έναν όμορφο ψηφιακό κόσμο



Μερικοί πολύ γνωστοί περιηγητές είναι:

- **Google Chrome**
- **Safari**
- **Microsoft Edge**
- **Mozilla Firefox**

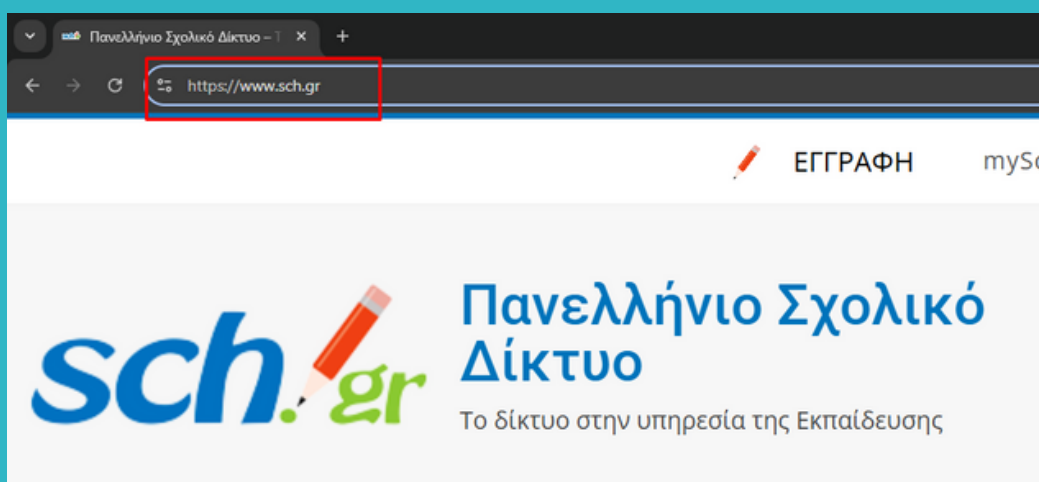
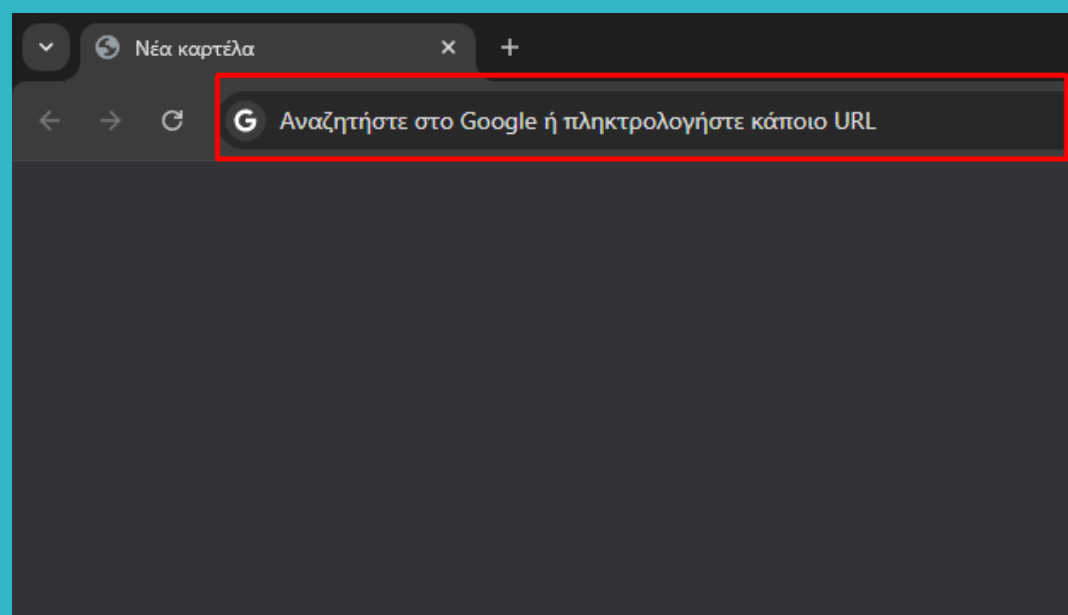
Για να τους ανοίξετε, πρέπει να εντοπίσετε ένα απο αυτά τα εικονίδια και να τα πατήσετε.

Προσπαθήστε να ανοίξετε έναν περιηγητή, στον υπολογιστή σας. Προσοχή όμως, επειδή τα εικονίδια μπορεί που και που να αλλάζουν εμφάνιση!



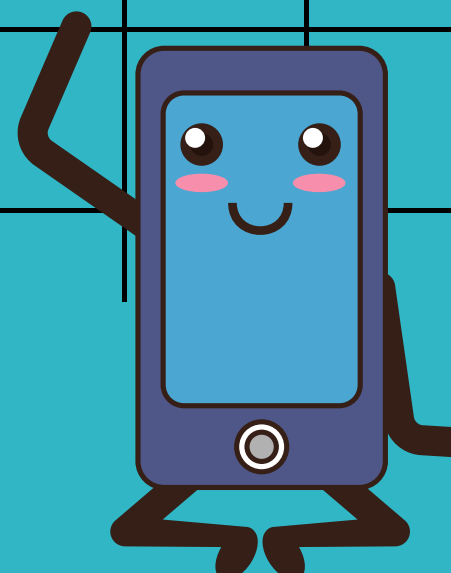
ΠΩΣ ΠΛΗΚΤΡΟΛΟΓΩ ΤΟΝ ΣΥΝΔΕΣΜΟ ΜΙΑΣ ΙΣΤΟΣΕΛΙΔΑΣ ΣΤΟΝ ΠΕΡΙΗΓΗΤΗ

Αφού ανοίξετε έναν περιηγητή, πρέπει να βρείτε την γραμμή διεύθυνσης. Η γραμμή διεύθυνσης είναι το μέρος που εισάγουμε τις διευθύνσεις ή αλλιώς τους συνδέσμους των ιστοσελίδων. Συνήθως βρίσκεται στην κορυφή του περιηγητή και είναι μία μακριά γραμμή



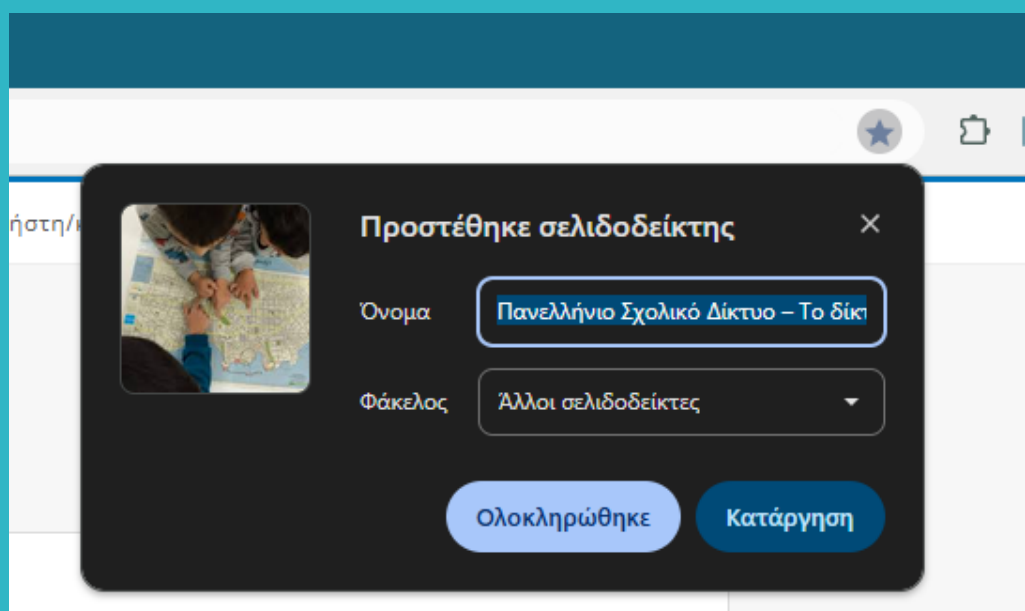
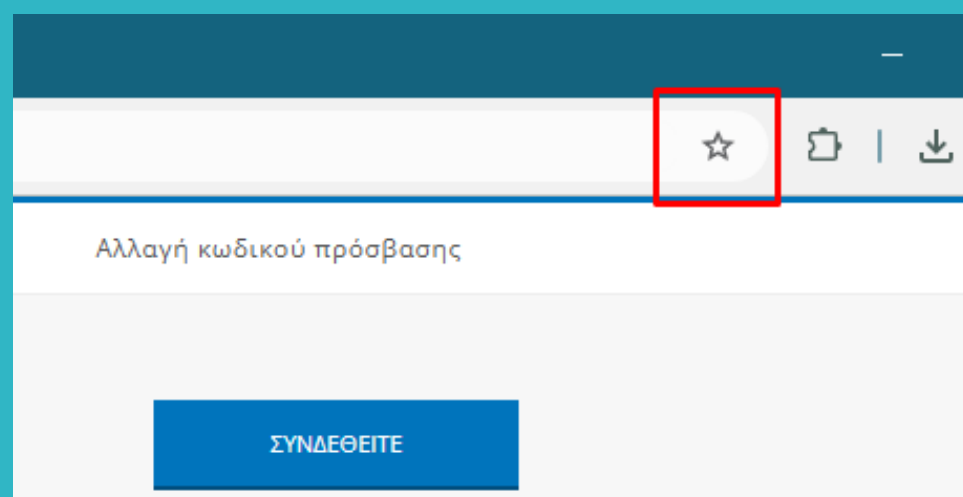
Σε αυτή τη γραμμή διεύθυνσης πρέπει να γράψετε τον σύνδεσμο της ιστοσελίδας. Για παράδειγμα αν γράψω **www.sch.gr** τότε θα πάω στην ιστοσελίδα του Πανελληνίου Σχολικού Δικτύου.

Προσπαθήστε και εσείς τώρα να γράψετε συνδέσμους (δηλαδή διεθύνσεις) και να δείτε πού θα σας οδηγήσουν. Δοκιμάστε για παράδειγμα τη διεύθυνση: **www.photodentro.edu.gr**



ΠΩΣ ΠΡΟΣΘΕΤΩ ΜΙΑ ΙΣΤΟΣΕΛΙΔΑ ΣΤΟΥΣ ΣΕΛΙΔΟΔΕΙΚΤΕΣ ΜΟΥ

Οι σελιδοδείκτες είναι σημαντικοί, επειδή μας επιτρέπουν να πάμε σε μία ιστοσελίδα χωρίς να γράφουμε τον σύνδεσμο της. Για να προσθέσετε μία ιστοσελίδα στους σελιδοδείκτες σας, πρέπει να πατήσετε το κατάλληλο εικονίδιο. Συνήθως μοιάζει με αστεράκι και βρίσκεται στην κορυφή του περιηγητή και δεξιά.



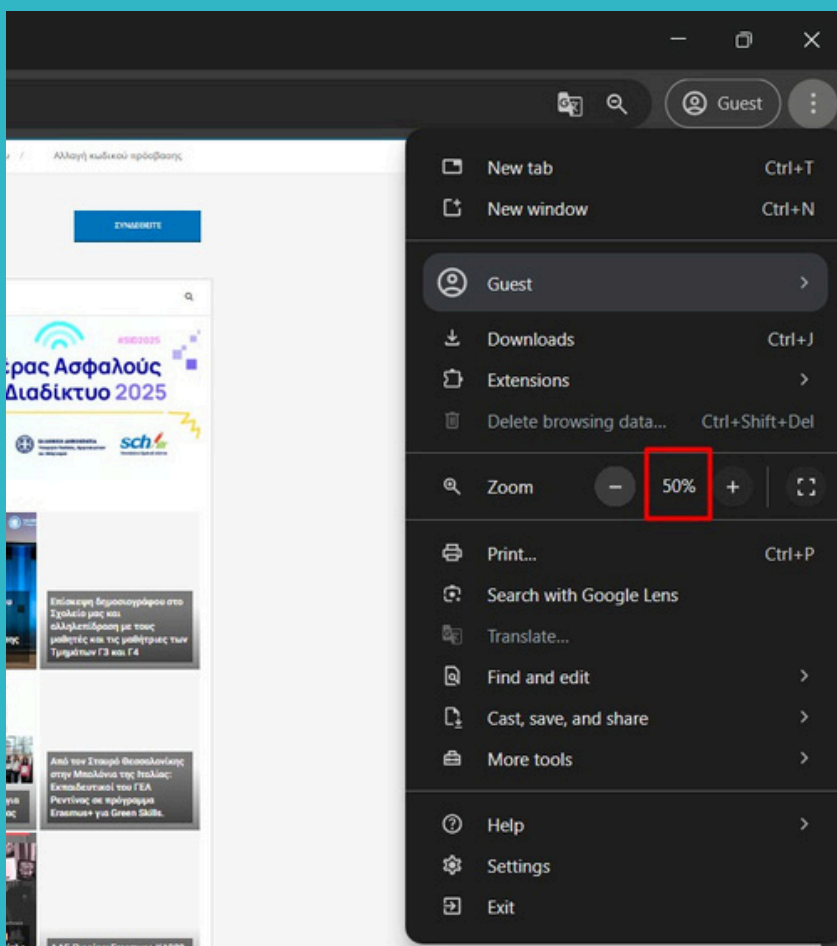
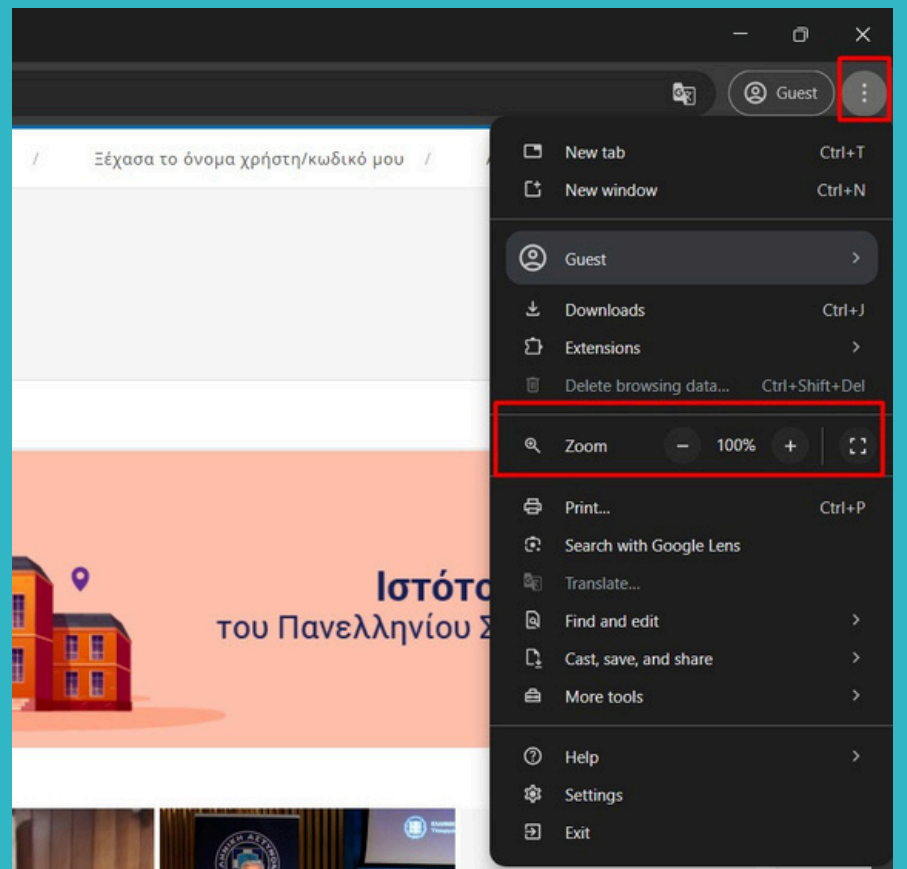
Αφού το πατήσετε, μπορεί να σας εμφανιστεί ένα παράθυρο που θα σας επιτρέψει να ονομάσετε τον σελιδοδείκτη. Αφού πληκτρολογήσετε το όνομα που θέλετε, πατάτε το κουμπί “Ολοκληρώθηκε”.

Προσπαθήστε και εσείς
τώρα να προσθέσετε
σελιδοδείκτες στον
περιηγητή σας και να τους
ονομάσετε.



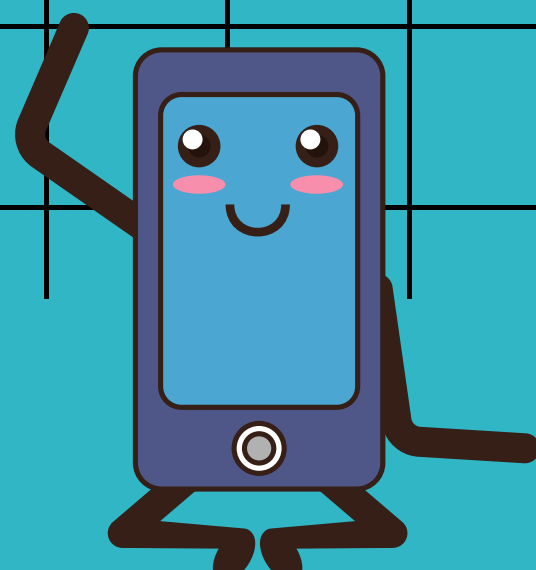
ΠΩΣ ΑΛΛΑΖΩ ΤΟ ΜΕΓΕΘΟΣ ΤΗΣ ΙΣΤΟΣΕΛΙΔΑΣ ΑΠΟ ΤΟΝ ΠΕΡΙΗΓΗΤΗ

Οι περιηγητές μας επιτρέπουν να αλλάξουμε το μέγεθος μίας ιστοσελίδας.
Για να αλλάξετε και εσείς το μέγεθος πρέπει να εντοπίσετε τα κουμπιά “+” και “-” στον περιηγητή σας. Συνήθως βρίσκονται στην κορυφή στο δεξί μέρος του περιηγητή.



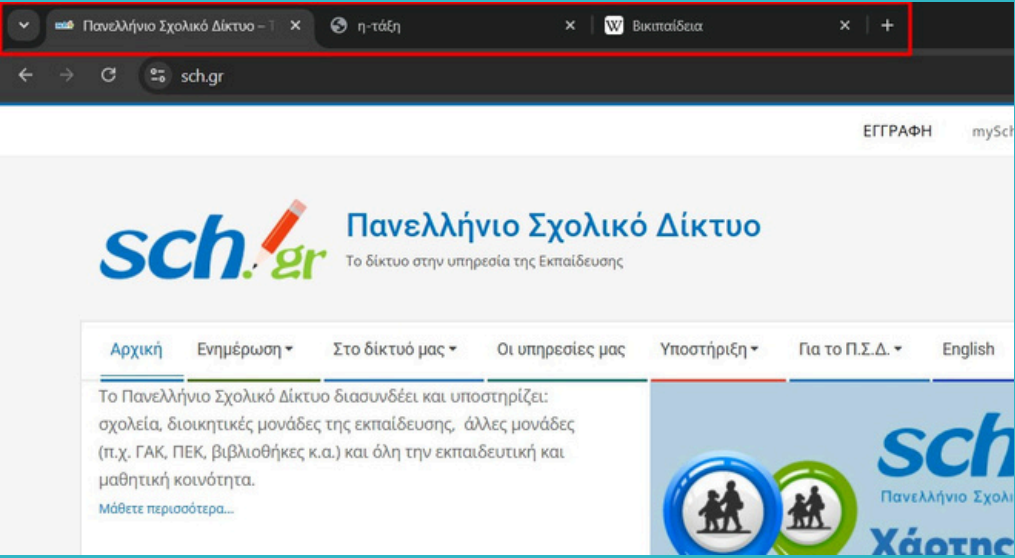
Δοκιμάστε να πατήσετε τα κουμπιά “+” και “-” και παρατηρήστε τι γίνεται.
Για παράδειγμα, στη διπλανή εικόνα έχουμε πατήσει το κουμπί “-” και το μέγεθος της ιστοσελίδας είναι πλέον 50%.

Προσπαθήστε και εσείς
τώρα να αλλάξετε το
μέγεθος της ιστοσελίδας.



ΠΩΣ ΑΝΟΙΓΩ ΜΙΑ ΝΕΑ ΚΑΡΤΕΛΑ

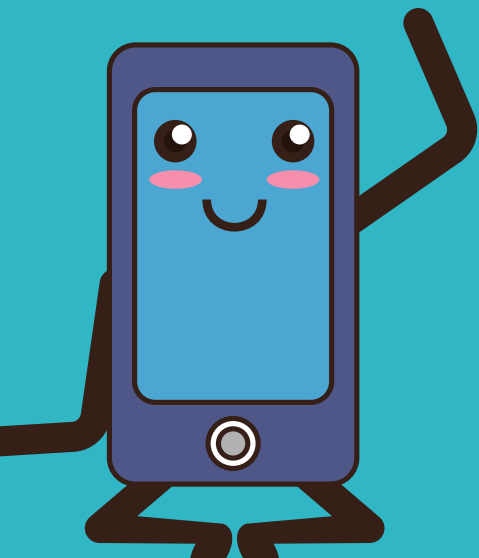
Οι περιηγητές χωρίζουν τις ιστοσελίδες που έχουμε επισκεφτεί σε καρτέλες.
Ως αποτέλεσμα μπορούμε να έχουμε έναν περιηγητή που θα έχει (σε ένα παράθυρο) πολλές ιστοσελίδες ανοιχτές.



Για να ανοίξουμε μία νέα καρτέλα, πατάμε το κουμπί “+” που βρίσκεται στην κορυφή του περιηγητή και δίπλα απο την ήδη ανοιγμένη καρτέλα.

Για να κλείσουμε μία καρτέλα, πατάμε το κουμπί “x” το οποίο βρίσκεται στην κορυφή του περιηγητή και μέσα στην ανοιγμένη καρτέλα.

Προσπαθήστε και εσείς
τώρα να ανοίξετε και να
κλείσετε τις δικές σας
καρτέλες στον περιηγητή
σας.



ΕΦΤΑΣΕΣ ΣΤΟ ΤΕΛΟΣ ΤΟΥ ΟΔΗΓΟΥ!

Συγχαρητήρια!
Έφτασες στο τέλος του οδηγού.
Τώρα μπορείς και εσύ να χειριστείς
τον περιηγητή σαν επιστήμονας!

Δίπλα μου είναι ο φίλος μου ο
Ταμπλετούλης που ήρθε για να σου
ευχηθεί συγχαρητήρια!

Συγχαρητήρια!!!

