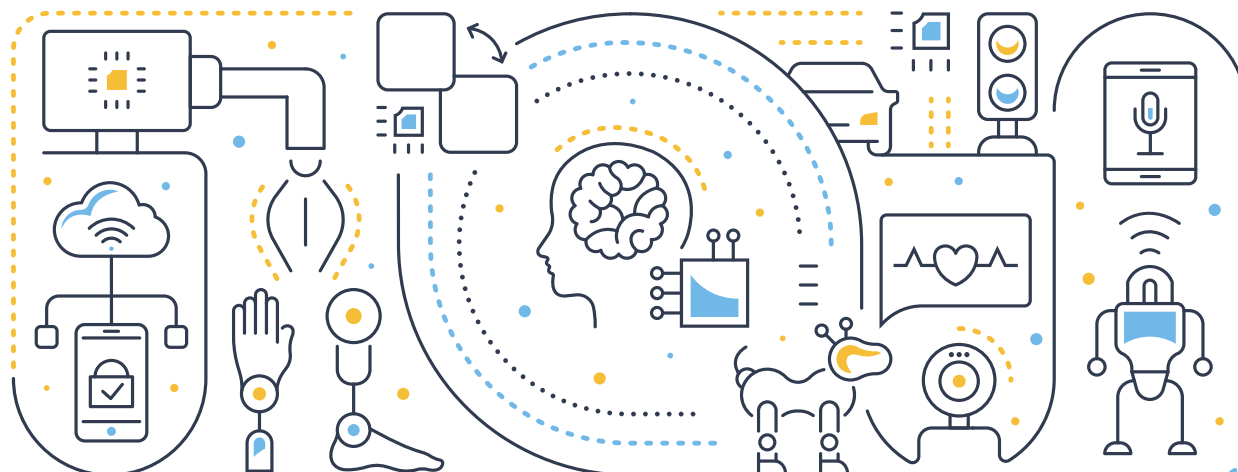


Αρχιτεκτονική Συνεργατικότητας Ρομποτικών Διατάξεων και IoT

Ένα σύστημα όπου
ρομπότ και IoT συσκευές
συνεργάζονται για την
εκτέλεση πολύπλοκων
εργασιών



Η συνεργασία μεταξύ ρομπότ και IoT επιτρέπει
την αυτοματοποιημένη και αποδοτική
διαχείριση πολύπλοκων συστημάτων.



Βασικά Στοιχεία της Αρχιτεκτονικής



Διασύνδεση

Η επικοινωνία μεταξύ των
συστημάτων μέσω δικτύων
(π.χ., cloud, servers).



Αυτοματοποίηση

Η συνεργατικότητα
επιτρέπει την αυτόματη
λήψη αποφάσεων.



Ασφάλεια

Η ασφαλής επικοινωνία σε
τέτοια συστήματα είναι
σημαντικός παράγοντας.



Πρωτόκολλα

Ο τρόπος με τον οποίο ανταλλάσσουν
πληροφορίες οι συνδεδεμένες
συσκευές



Η συνεργατικότητα μεταξύ ρομπότ
και IoT ανοίγει το δρόμο για πιο
αποδοτικά και ασφαλή συστήματα

Υπάρχουν παραδείγματα από την καθημερινότητα;



- **Έξυπνα Εργοστάσια** (ρομπότ που συνεργάζονται με IoT αισθητήρες για την παραγωγή).
- **Έξυπνες Πόλεις** (ρομπότ και IoT συσκευές για τη διαχείριση κυκλοφορίας).
- **Έξυπνα Σπίτια** (συσκευές IoT που συνεργάζονται με ρομπότ για οικιακές εργασίες).