

ΤΟ ΓΛΩΣΣΑΡΙ ΤΩΝ ΨΗΦΙΑΚΩΝ ΣΥΣΚΕΥΩΝ

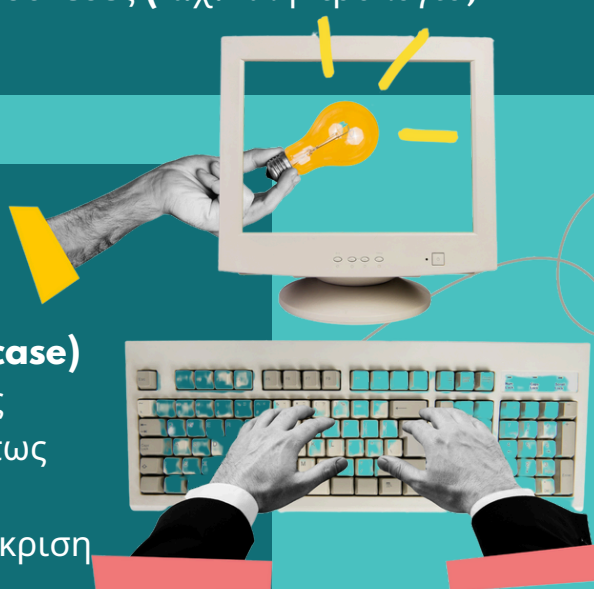


Υπολογιστικό Σύστημα (Υ.Σ)

Συνδυασμός υλικού και λογισμικού που χρησιμοποιείται για την επεξεργασία και αποθήκευση δεδομένων. Περιλαμβάνει την κεντρική μονάδα επεξεργασίας (**CPU**), τη μητρική πλακέτα, τη μνήμη **RAM**, την κάρτα γραφικών, τους σκληρούς δίσκους, και άλλες περιφερειακές συσκευές (π.χ. πληκτρολόγιο, ποντίκι, εκτυπωτές).

Επιτραπέζιος Υπολογιστής (Desktop PC)

Σταθερό σύστημα που αποτελείται από ένα κύριο κουτί (**case**) που περιέχει τα βασικά εξαρτήματα (**CPU**, **RAM**, σκληρός δίσκος, **GPU**, μητρική πλακέτα), μαζί με περιφερειακά όπως οθόνη, πληκτρολόγιο και ποντίκι. Έχει μεγαλύτερη επεξεργαστική ισχύ και δυνατότητες αναβάθμισης σε σύγκριση με φορητούς υπολογιστές.

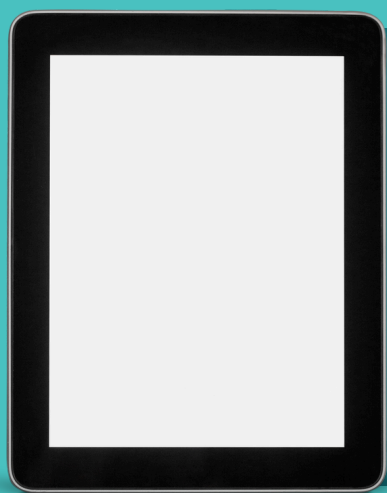


Φορητός Υπολογιστής (Laptop)

Σύστημα που περιλαμβάνει όλα τα εξαρτήματα σε μία φορητή συσκευή με ενσωματωμένη οθόνη, πληκτρολόγιο και μπαταρία. Διατίθεται σε διάφορους τύπους όπως **notebooks** και **ultrabooks**, με ποικιλία χαρακτηριστικών αναλόγως των αναγκών του χρήστη.

Συστήματα Εξυπηρετητών (Servers)

Ειδικοί υπολογιστές που προσφέρουν ισχυρή επεξεργαστική ισχύ και πόρους σε πολλούς χρήστες μέσω δικτύου. Χρησιμοποιούνται για απαιτητικές εφαρμογές και αποθήκευση δεδομένων. Τα υπολογιστικά νέφη (**clouds**) είναι απομακρυσμένοι εξυπηρετητές που παρέχουν υπηρεσίες και αποθήκευση μέσω διαδικτύου.



Ταμπλέτες (Tablets)

Φορητές συσκευές με οθόνη αφής που λειτουργούν ως αυτόνομοι υπολογιστές. Είναι λεπτές, ελαφριές, και συνήθως δεν διαθέτουν φυσικό πληκτρολόγιο, αλλά υποστηρίζουν συνδέσεις με εξωτερικά πληκτρολόγια ή άλλες περιφερειακές συσκευές.

Έξυπνα Τηλέφωνα (Smartphones)

Φορητές συσκευές που συνδυάζουν τις λειτουργίες ενός κινητού τηλεφώνου με αυτές ενός υπολογιστή. Διαθέτουν επεξεργαστή, μνήμη **RAM**, αποθηκευτικό χώρο και τρέχουν διάφορες εφαρμογές, ενώ συνδέονται στο διαδίκτυο και υποστηρίζουν επικοινωνίες και άλλες λειτουργίες.

