

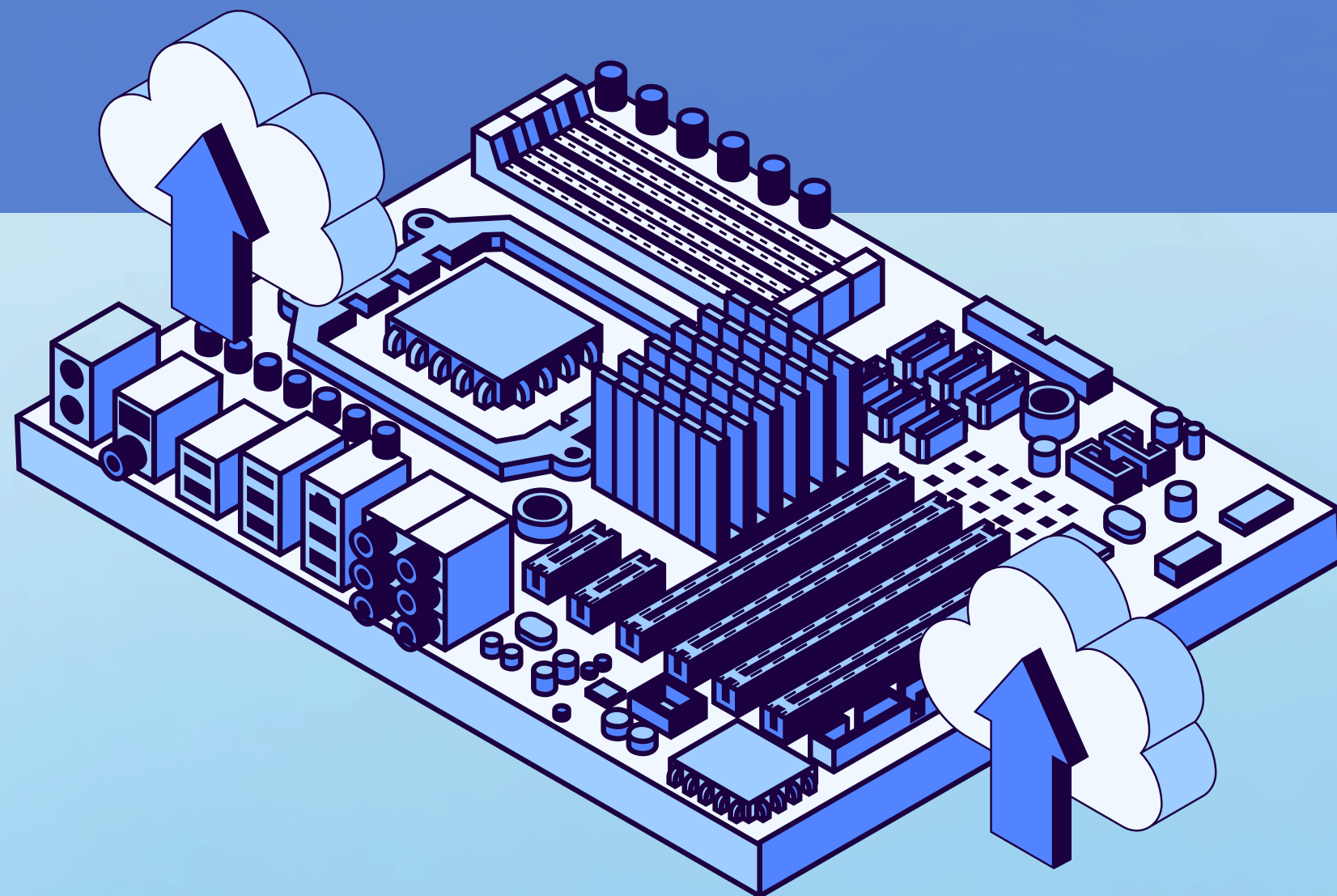
# ΧΑΡΑΚΤΗΡΙΣΤΙΚΑ ΛΕΙΤΟΥΡΓΙΩΝ ΛΟΓΙΣΜΙΚΩΝ





## Χαρακτηριστικά Λειτουργιών Λογισμικών

Η παραπάνω κατηγοριοποίηση αφορά γενικού σκοπού εφαρμογές λογισμικού, διότι σχεδιάζονται να είναι ευέλικτες και με χρήση σε πολλές διαφορετικές περιπτώσεις χρήσης και συστήματα, καλύπτοντας ένα ευρύ φάσμα εφαρμογών και λειτουργιών, με βασικά χαρακτηριστικά... →



# Χαρακτηριστικά Λειτουργιών Λογισμικών

## Ευελιξία

Σχεδιάζονται να είναι ευέλικτες και να προσφέρουν δυνατότητες προσαρμογής σε διάφορες ανάγκες και περιβάλλοντα.

## Καθολικότητα

Επειδή μπορούν να χρησιμοποιηθούν από διάφορους χρήστες και σε διάφορα κοινωνικοοικονομικά περιβάλλοντα.

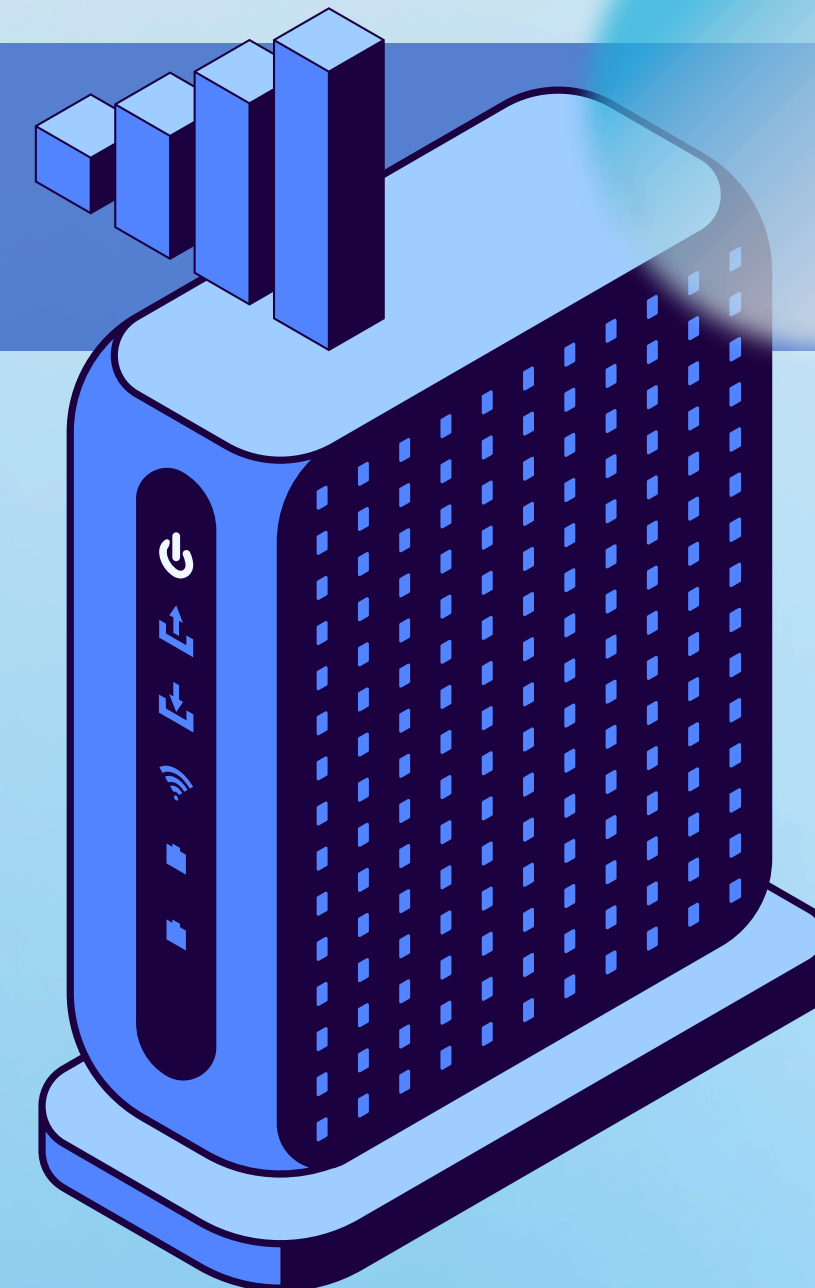
# Χαρακτηριστικά Λειτουργιών Λογισμικών

## ■ Πολύ-λειτουργικότητα

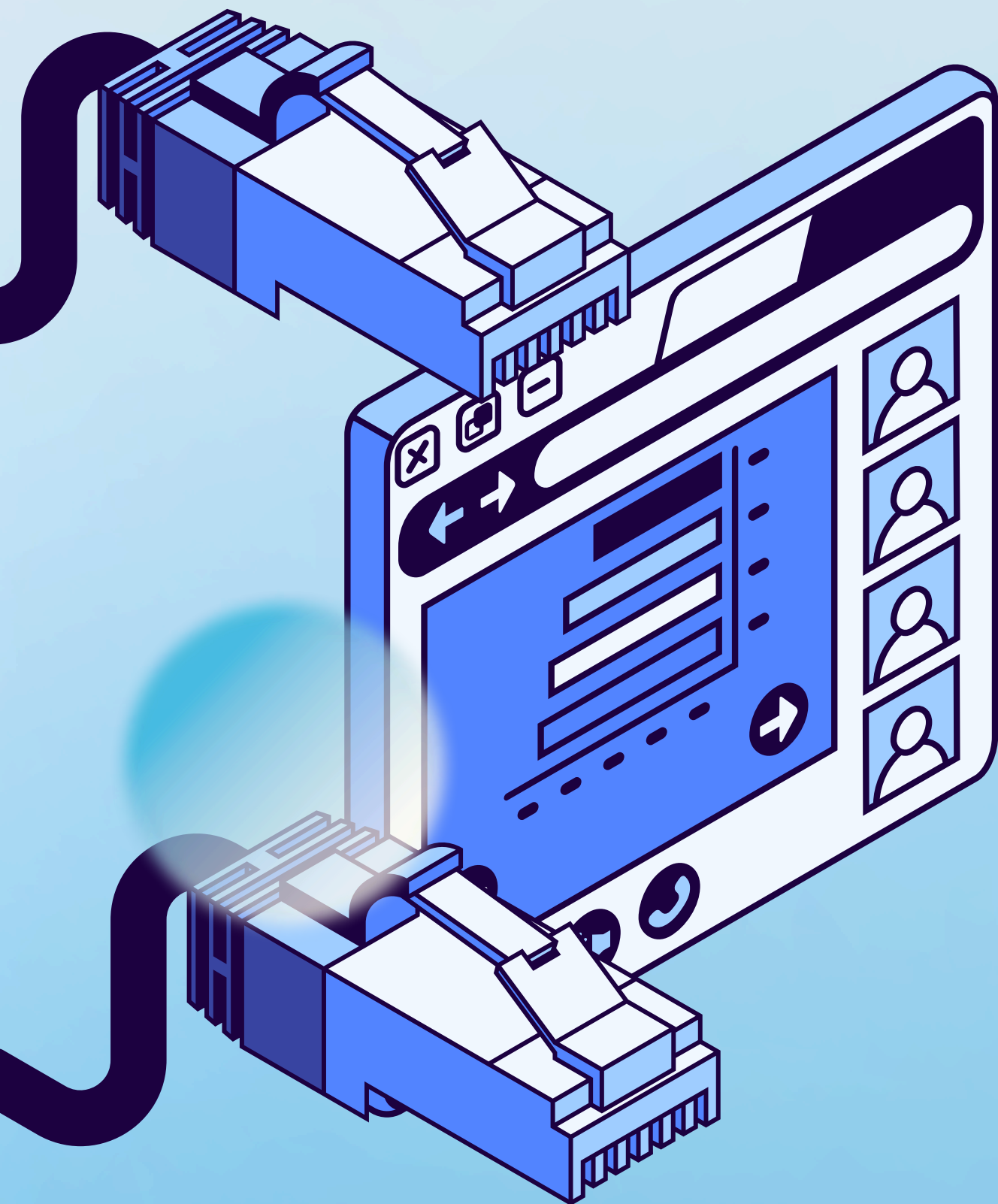
Με λειτουργίες και εφαρμογές που είναι περισσότερο γενικές και καθολικές και επιτρέπουν στη συντριπτική πλειοψηφία των χρηστών να εκτελούν διάφορες συνήθεις εργασίες.

## ■ Σταθερότητα

Εφόσον εξελίσσονται και ενημερώνονται από τους κατασκευαστές τους ώστε να προσφέρουν βελτιωμένες λειτουργίες και ασφάλεια.







## Χαρακτηριστικά Λειτουργιών Λογισμικών

■ Υπάρχουν ωστόσο και άλλες περιπτώσεις εφαρμογών λογισμικού που κυρίως σχεδιάζονται για να εκτελούν συγκεκριμένες λειτουργίες ή εργασίες με συγκεκριμένους σκοπούς ή σε συγκεκριμένα περιβάλλοντα, εφαρμογές και εργασίες.

# Οδηγοί (drivers)

- Οι οδηγοί (drivers) αναφέρονται σε εφαρμογές λογισμικού που επιτρέπουν σε ένα λειτουργικό σύστημα να επικοινωνεί και να διαχειρίζεται τις διάφορες συσκευές υλικού που είναι συνδεδεμένες στον υπολογιστή. Οι οδηγοί λογισμικού είναι απαραίτητοι για τη σωστή λειτουργία των συσκευών υλικού και την επικοινωνία τους με το λειτουργικό σύστημα.
- Κάθε συσκευή υλικού που συνδέεται στον υπολογιστή, όπως ποντίκια, πληκτρολόγια, εκτυπωτές, κάρτες γραφικών, κάρτες δικτύου κ.λπ., απαιτεί έναν αντίστοιχο οδηγό για να λειτουργήσει σωστά. Οι οδηγοί είναι απαραίτητοι επειδή παρέχουν τις κατάλληλες οδηγίες στο λειτουργικό σύστημα για το πώς να επικοινωνήσει με και να ελέγξει τη συγκεκριμένη συσκευή.



# Οδηγοί (drivers)

■ Πλέον και συνήθως είναι ενσωματωμένοι στο λειτουργικό σύστημα ή λαμβάνονται αυτόματα από το λειτουργικό σύστημα (μέσω διαδικασίας "plug and play"/ "σύνδεση και λειτουργία"), ενώ επίσης ενημερώνονται περιοδικά για να προστεθούν νέες λειτουργίες, να διορθωθούν σφάλματα και να βελτιωθεί η συμβατότητα με το λειτουργικό σύστημα και το υλικό.

