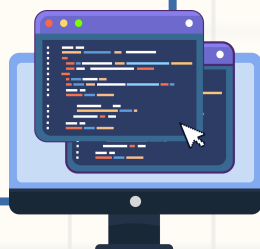


ΠΡΟΓΡΑΜΜΑΤΙΣΤΙΚΑ ΥΠΟΔΕΙΓΜΑΤΑ

Δομημένος Προγραμματισμός

Χαρακτηριστικά: Χρήση ακολουθιακών, επαναληπτικών δομών και δομών διακλάδωσης. Διαχωρισμός του προγράμματος σε υποπρογράμματα.

Τομείς Εφαρμογής: Γενικός σκοπός, διαχειριστικά συστήματα, συστήματα εμπορικών εφαρμογών.



Αντικειμενοστραφής Προγραμματισμός

Χαρακτηριστικά: Περιλαμβάνει αντικείμενα με ιδιότητες και ενέργειες, όπως στον πραγματικό κόσμο.

Τομείς Εφαρμογής: Ανάπτυξη μεγάλων συστημάτων λογισμικού, παιχνιδιών, γραφικών διεπαφών και βάσεων δεδομένων.



Λειτουργικός Προγραμματισμός

Χαρακτηριστικά: Χρήση συναρτήσεων ως πρωταρχικές μονάδες προγραμματισμού.

Τομείς Εφαρμογής: Επιστημονικές και αριθμητικές εφαρμογές, παράλληλος και καταναμημένος προγραμματισμός, επεξεργασία δεδομένων.

FUNCTION()

Λογικός Προγραμματισμός

Χαρακτηριστικά: Χρήση λογικών προτάσεων και κανόνων.

Προγράμματα που αποτελούνται από γεγονότα και κανόνες λογικής.

Τομείς Εφαρμογής: Τεχνητή νοημοσύνη, συστήματα εμπειρογνομώνων, γλωσσολογική επεξεργασία.



Παράλληλος Προγραμματισμός

Χαρακτηριστικά: Αξιοποίηση πολλαπλών επεξεργαστών για την εκτέλεση προγραμμάτων ταυτόχρονα.

Τομείς Εφαρμογής: Υπολογιστικά εντατικές εφαρμογές, προσομοιώσεις, μοντελοποίηση, ανάλυση μεγάλων δεδομένων.



Γενετικός Προγραμματισμός

Χαρακτηριστικά: Χρήση αλγορίθμων εμπνευσμένων από την εξελικτική βιολογία. Δημιουργία και εξέλιξη προγραμμάτων μέσω διαδικασιών επιλογής, διασταύρωσης και μετάλλαξης.

Τομείς Εφαρμογής: Βελτιστοποίηση, αυτόματος σχεδιασμός, μηχανική μάθηση.



Ανταγωνιστικός Προγραμματισμός

Χαρακτηριστικά: Διαχείριση ταυτόχρονα εκτελούμενων διεργασιών που μπορεί να αλληλεπιδρούν.

Τομείς Εφαρμογής: Λειτουργικά συστήματα, τηλεπικοινωνίες, εφαρμογές σε πραγματικό χρόνο.



Αναπτυξιακός Προγραμματισμός

Χαρακτηριστικά:

Προσδιορισμός του τι πρέπει να γίνει παρά του πώς πρέπει να γίνει. Περιλαμβάνει υποδείγματα όπως ο λογικός και λειτουργικός προγραμματισμός.

Τομείς Εφαρμογής: Βάσεις δεδομένων, σύνταξη XML, ανάπτυξη ιστοσελίδων.

