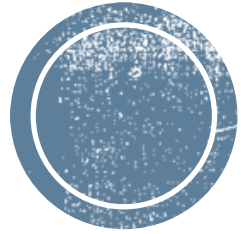


Επίσκεψη στην Εθνική Πινακοθήκη

Εικονική Περιήγηση





Πληκτρολογούμε
σε μία μηχανή αναζήτησης
τις λέξεις κλειδιά:
Εθνική Πινακοθήκη, Αθήνα.



ΕΘΝΙΚΗ ΠΙΝΑΚΟΘΗΚΗ ΜΟΥΣΕΙΟ ΑΛΕΞΑΝΔΡΟΥ ΣΟΥΤΣΟΥ



Με τη συγχρηματοδότηση της Ελλάδας και της Ευρωπαϊκής Ένωσης

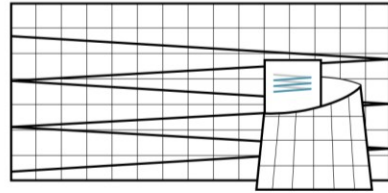
ΕΝΑ ΜΟΥΣΕΙΟ, ΕΠΤΑ ΤΟΠΟΘΕΣΙΕΣ, ΧΙΛΙΑΔΕΣ ΙΣΤΟΡΙΕΣ



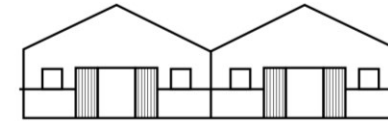


Αφού μπούμε στην επίσημη ιστοσελίδα της Εθνικής Πινακοθήκης, πατάμε στο μενού τη λέξη ΕΠΙΣΚΕΨΗ.

☞ Έπειτα επιλέγουμε το κεντρικό κτίριο.



ΕΘΝΙΚΗ ΠΙΝΑΚΟΘΗΚΗ ΚΕΝΤΡΙΚΟ ΚΤΗΡΙΟ



ΕΘΝΙΚΗ ΓΛΥΠΤΟΘΗΚΗ

Κουμαντάρειος Πινακοθήκη, Σπάρτη
Εθνική Πινακοθήκη – Παράρτημα Κέρκυρας
Εθνική Πινακοθήκη – Παράρτημα Ναυπλίου
Μουσείο Καπράλου, Αίγινα
Ινστιτούτο Σύγχρονης Ελληνικής Τέχνης





Στη συνέχεια μπορούμε να διαβάσουμε διάφορες πληροφορίες για το μουσείο.

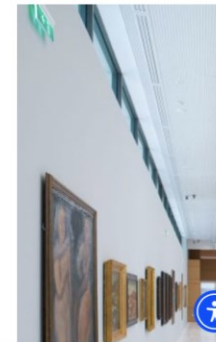
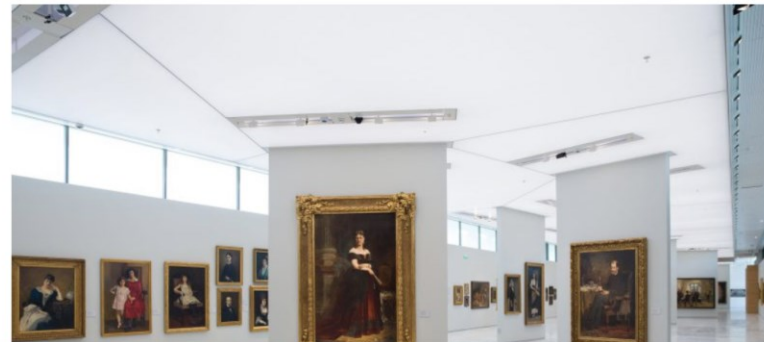
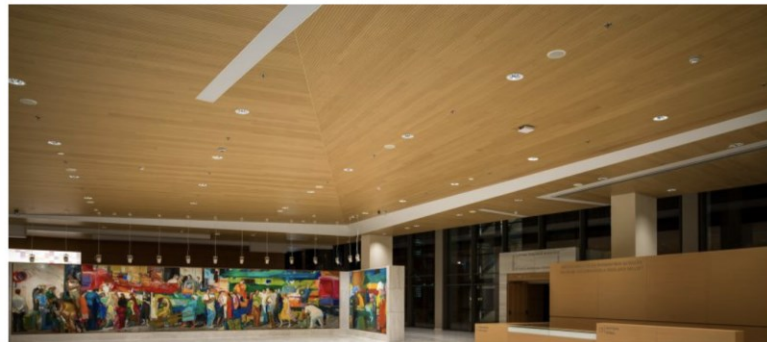
👉 Μετά επιλέγουμε την Εικονική Περιήγηση

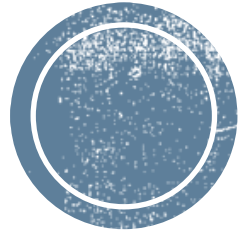
Από τον Μάιο 2021 η Εθνική Πινακοθήκη-Μουσείο Αλεξάνδρου Σούτσου υποδέχεται τους επισκέπτες της στο πρόσφατα ανακαινισμένο κτήριο της. Το νέο κτηριακό συγκρότημα, με τις ρίζες του στην κληρονομιά του ελληνικού μοντερνισμού, αποτελεί ένα σύγχρονο πολιτιστικό τοπόσημο στην καρδιά της πόλης. Μετά από την πολύχρονη απουσία του κεντρικού κτηρίου της Εθνικής Πινακοθήκης από την πολιτιστική ζωή της Αθήνας, λόγω των έργων επέκτασης, το καινούργιο κτήριο στοχεύει στην επανακοινωνικοποίηση του μουσειακού έργου της Εθνικής Πινακοθήκης, μέσα από μια δυναμική συνάρθρωση του αστικού και εικαστικού βιώματος.

Το νέο εκσυγχρονισμένο κτηριακό συγκρότημα της Εθνικής Πινακοθήκης, ένας ανοικτός χώρος πρόσβασης και εξοικείωσης με την ιστορία της νεοελληνικής τέχνης, αρθρώνεται σε ένα αισθητικό και λειτουργικό παιχνίδι κτιστών όγκων και υπαίθριων χώρων. Με δεδομένο το διατηρητέο κέλυφος του κτηρίου, το μέγεθος του διπλασιάστηκε στα 20.760 μ2: νέοι μεγαλύτεροι εκθεσιακοί χώροι, σύγχρονες αποθήκες έργων τέχνης, αμφιθέατρο 240 θέσεων, βιβλιοθήκη αναπτυσσόμενη σε δυο ορόφους, σύγχρονα και πλήρως εξοπλισμένα εργαστήρια συντήρησης, μοντέρνα γραφεία, πολλαπλοί χώροι εκπαιδευτικών προγραμμάτων, μεγάλη επιβλητική αίθουσα υποδοχής, όπου φιλοξενούνται, εκτός από το εκδοτήριο εισιτηρίων και το βεστιάριο, το πωλητήριο και το σαλόνι ψηφιακής πληροφόρησης, τέλος, κήπος-υπαίθρια γλυπτοθήκη και καλαίσθητο καφέ.

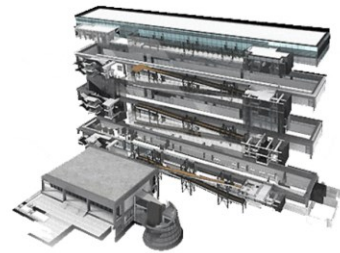
[Περισσότερα για την επέκταση και τον εκσυγχρονισμό →](#)

[Εικονική Περιήγηση](#)





Πατάμε το κουμπί
Έναρξη Περιήγησης...
και είμαστε έτοιμοι/ες...



Καλώς ήρθατε στην εικονική περιήγηση του Κεντρικού Κτηρίου της Εθνικής Πινακοθήκης - Μουσείο Αλεξάνδρου Σούτσου.

Περιηγηθείτε στις αίθουσες του ανακαινισμένου κτηρίου της Εθνικής Πινακοθήκης και ανακαλύψτε τους θησαυρούς της νεοελληνικής καθώς επίσης και μια αξιόλογη συλλογή δυτικοευρωπαϊκών έργων ζωγραφικής.

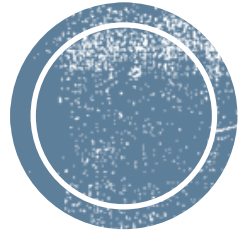


Υπολογιστής



Έναρξη Περιήγησης





Καλή εικονική περιήγηση...

Συντελεστές ανάπτυξης μαθησιακού αντικειμένου

Συντονισμός ομάδας σχεδιασμού και ανάπτυξης: Σταυρούλα Αντωνοπούλου
Σύλληψη – Δημιουργία – Τεχνική Υλοποίηση: Νίκος Μαθιουδάκης
Παιδαγωγική επικύρωση αντικειμένου: Ιωάννης Γαλαντόμος
Μεταφορτώτρια: Σταυρούλα Αντωνοπούλου

Έκδοση 1.0
Μάιος 2025

Το παρόν αναπτύχθηκε στο πλαίσιο της Πράξης «Συγγραφή, Αξιολόγηση και Ένταξη διδακτικών βιβλίων στο Μητρώο Διδακτικών Βιβλίων και στην Ψηφιακή Βιβλιοθήκη Διδακτικών Βιβλίων» με κωδικό ΟΠΣ (ΜΙΣ) 6010165, του Προγράμματος «Ανθρώπινο Δυναμικό και Κοινωνική Συνοχή 2021-2027» που υλοποιείται από το Ινστιτούτο Εκπαιδευτικής Πολιτικής και συγχρηματοδοτείται από το Ευρωπαϊκό Κοινωνικό Ταμείο.



ΕΛΛΗΝΙΚΗ ΔΗΜΟΚΡΑΤΙΑ
Υπουργείο Παιδείας, Θρησκευμάτων
και Αθλητισμού



Με τη συγχρηματοδότηση
της Ευρωπαϊκής Ένωσης



Πρόγραμμα
Ανθρώπινο Δυναμικό και
Κοινωνική Συνοχή