

ΕΡΗΜΙΚΟ ΚΛΙΜΑ

Οι έρημοι που βρίσκονται στο εσωτερικό των ηπείρων δημιουργούνται όταν οι υγρές αέριες μάζες από τους ωκεανούς δεν μπορούν να φτάσουν έως εκεί ή έχουν ήδη χάσει την υγρασία τους. Αντίθετα, οι παραθαλάσσιες έρημοι εμφανίζονται συχνά κοντά σε ψυχρά ωκεάνια ρεύματα, τα οποία περιορίζουν τις βροχοπτώσεις. Στις περιοχές αυτές ο ουρανός είναι συνήθως ανέφελος, γι' αυτό η θερμοκρασία είναι πολύ υψηλή την ημέρα και πέφτει απότομα τη νύχτα.



Πηγή: [https://commons.wikimedia.org/wiki/File:Hiking_Through_Sand_Dunes_\(Unsplash\).jpg](https://commons.wikimedia.org/wiki/File:Hiking_Through_Sand_Dunes_(Unsplash).jpg)

Παρά την ελάχιστη βροχόπτωση και τις υψηλές θερμοκρασίες, πολλά φυτά και ζώα επιβιώνουν στο αφιλόξενο αυτό περιβάλλον.



Πηγή: https://commons.wikimedia.org/wiki/File:Camels_Douz.jpg



2^ο ΘΕΜΑΤΙΚΟ ΠΕΔΙΟ - ΜΕΤΑΒΟΛΕΣ ΣΤΟ ΦΥΣΙΚΟ ΠΕΡΙΒΑΛΛΟΝ

2.12 Καιρός και Κλίμα – Βασικοί Τύποι Κλίματος της Γης

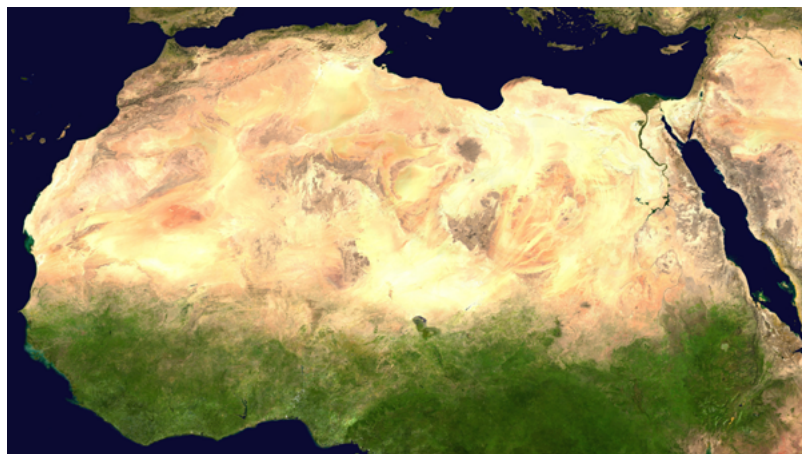
Η **έρημος Σαχάρα** είναι η μεγαλύτερη θερμή έρημος της Γης και καλύπτει μεγάλο μέρος της Βόρειας Αφρικής. Παρόλο που θεωρείται εντελώς ξηρή, σε ορισμένες περιοχές της Σαχάρας εμφανίζονται **οάσεις**, όπου υπάρχει νερό και ζωή



Πηγή: https://commons.wikimedia.org/wiki/File:Camels_Douz.jpg



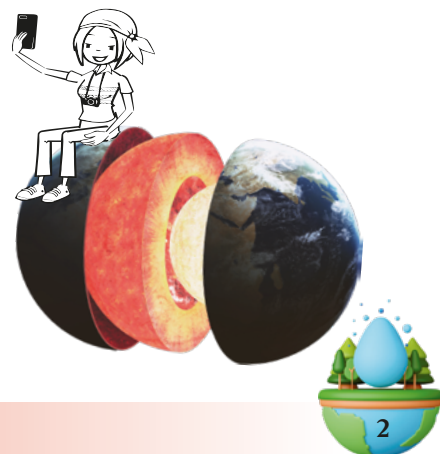
Ακριβώς νότια της Σαχάρας βρίσκεται η περιοχή Σαχέλ, μια μεταβατική ζώνη ανάμεσα στην έρημο και τις τροπικές σαβάνες. Εκεί οι βροχές είναι λίγες και ακανόνιστες, αλλά επιτρέπει την ανάπτυξη χαμηλής βλάστησης και την κτηνοτροφία.



Πηγή: https://commons.wikimedia.org/wiki/File:Sahara_satellite_hires.jpg



Πηγή: https://commons.wikimedia.org/wiki/File:Oasis_the_Sahel_in_Yobe_State_Nigeria_02.jpg



Τίτλος: «**Ερημικό κλίμα**»

Έκδοση: **1.5**

Ημερομηνία: **10/09/2024**

Συντονιστής ομάδας σχεδιασμού και ανάπτυξης: **Κέλλυ Σαρρή Πασχαλίδη**

Δημιουργία: **ΕΚΔΟΣΕΙΣ ΕΛΛΗΝΙΚΗ ΓΡΑΦΗ**



Το παρόν αναπτύχθηκε στο πλαίσιο της Πράξης «Συγγραφή, Αξιολόγηση και Ένταξη διδακτικών βιβλίων στο Μητρώο Διδακτικών Βιβλίων και στην Ψηφιακή Βιβλιοθήκη Διδακτικών Βιβλίων» με κωδικό ΟΠΣ (MIS) 6010165, του Προγράμματος «Ανθρώπινο Δυναμικό και Κοινωνική Συνοχή 2021-2027» που υλοποιείται από το Ινστιτούτο Εκπαιδευτικής Πολιτικής και συγχρηματοδοτείται από το Ευρωπαϊκό Κοινωνικό Ταμείο.

Μητρώο
Διδακτικών
Βιβλίων



ΕΛΛΗΝΙΚΗ ΔΗΜΟΚΡΑΤΙΑ
Υπουργείο Παιδείας, Θρησκευμάτων
και Αθλητισμού

ΙΕΠ ΙΝΣΤΙΤΟΥΤΟ
ΕΚΠΑΙΔΕΥΤΙΚΗΣ
ΠΟΛΙΤΙΚΗΣ



Με τη συγχρηματοδότηση
της Ευρωπαϊκής Ένωσης



Πρόγραμμα
Ανθρώπινο Δυναμικό και
Κοινωνική Συνοχή