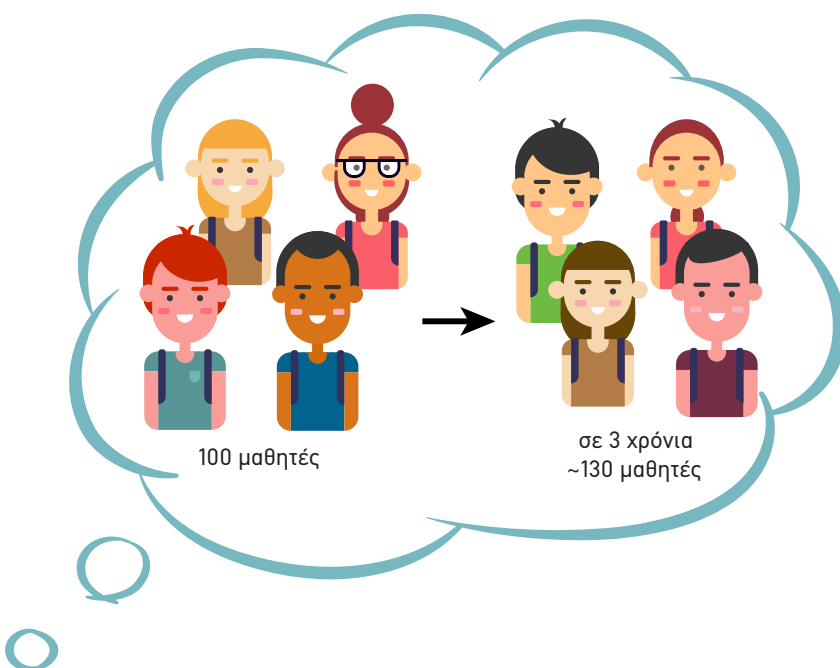


ΠΡΟΒΟΛΗ

Σκέψου το σχολείο σου. Κάθε χρόνο κάποιοι μαθητές τελειώνουν το σχολείο και φεύγουν, ενώ άλλοι καινούριοι έρχονται. Αν ξέρουμε περίπου πόσοι φεύγουν και πόσοι έρχονται κάθε χρόνο, τότε μπορούμε να κάνουμε μια προβολή, δηλαδή μια εκτίμηση του πόσοι μαθητές θα υπάρχουν στο σχολείο μετά από λίγα χρόνια.



Αν, για παράδειγμα, το σχολείο έχει σήμερα 300 μαθητές, και κάθε χρόνο αποφοιτούν περίπου 30 αλλά έρχονται 40 νέοι μαθητές, τότε μπορούμε να προβλέψουμε ότι συνολικά ο αριθμός θα αυξάνεται περίπου κατά 10 μαθητές τον χρόνο. Έτσι, σε τρία χρόνια το σχολείο μπορεί να έχει περίπου 330 μαθητές. Δεν είναι απόλυτα ακριβές, αλλά είναι μια καλή εκτίμηση για το τι μπορεί να συμβεί.



Τίτλος: «Προβολή»

Έκδοση: 1.5

Ημερομηνία: 10/09/2024

Συντονιστής ομάδας σχεδιασμού και ανάπτυξης: **Κέλλυ Σαρρή Πασχαλίδη**

Δημιουργία: **ΕΚΔΟΣΕΙΣ ΕΛΛΗΝΙΚΗ ΓΡΑΦΗ**



Το παρόν αναπτύχθηκε στο πλαίσιο της Πράξης «Συγγραφή, Αξιολόγηση και Ένταξη διδακτικών βιβλίων στο Μητρώο Διδακτικών Βιβλίων και στην Ψηφιακή Βιβλιοθήκη Διδακτικών Βιβλίων» με κωδικό ΟΠΣ (MIS) 6010165, του Προγράμματος «Ανθρώπινο Δυναμικό και Κοινωνική Συνοχή 2021-2027» που υλοποιείται από το Ινστιτούτο Εκπαιδευτικής Πολιτικής και συγχρηματοδοτείται από το Ευρωπαϊκό Κοινωνικό Ταμείο.



ΕΛΛΗΝΙΚΗ ΔΗΜΟΚΡΑΤΙΑ
Υπουργείο Παιδείας, Θρησκευμάτων
και Αθλητισμού



Με τη συγχρηματοδότηση
της Ευρωπαϊκής Ένωσης



Πρόγραμμα
Ανθρώπινο Δυναμικό και
Κοινωνική Συνοχή