

## Σχεδιασμός και κατασκευή πυλώνα μεταφοράς ηλεκτρικού ρεύματος,

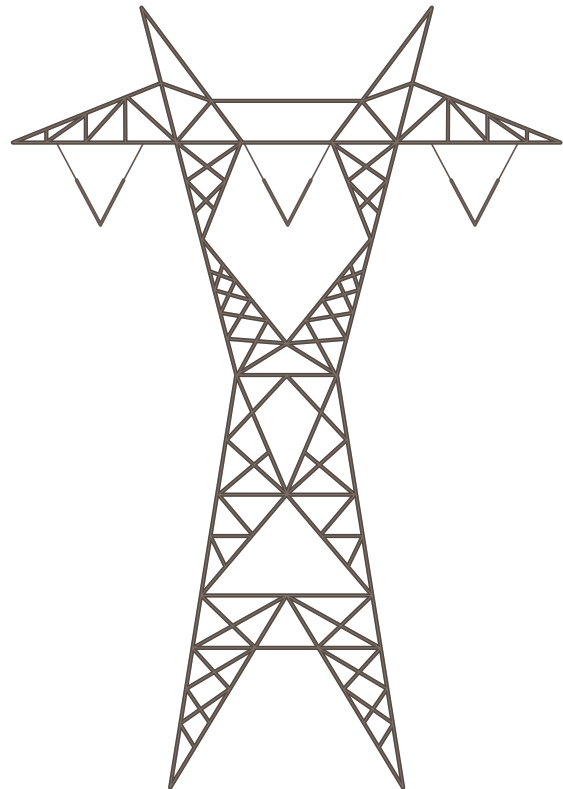
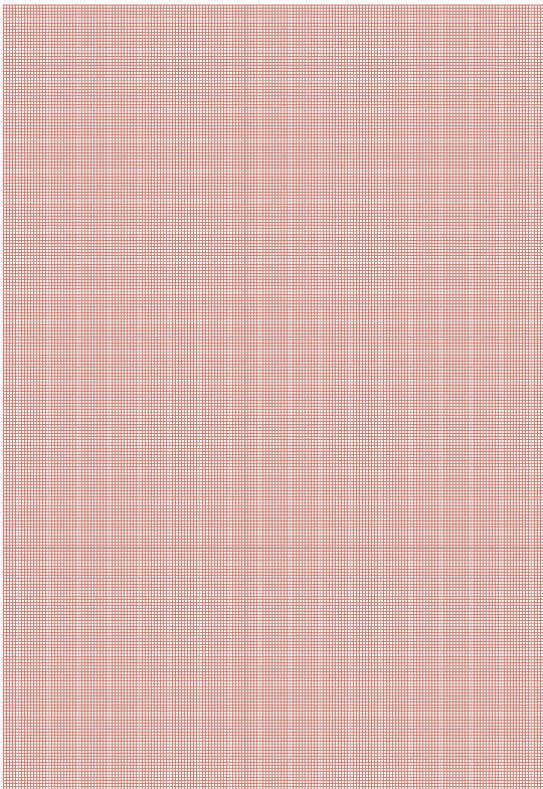
Σκοπός της δραστηριότητας είναι ο σχεδιασμός ενός δικτυωτού μεταλλικού πυλώνα για τη μεταφορά του ρεύματος. Μετά την ολοκλήρωση του σχεδιασμού μπορείτε να δοκιμάσετε την κατασκευή του με τη χρήση ξύλων που χρησιμοποιούνται στα σουβλάκια και οδοντογλυφίδων.

Για το σχεδιασμό θα χρειαστείτε:

- ένα φύλλο χαρτιού (τύπου μιλιμετρέ)
- μολύβι
- χάρακα

Για την κατασκευή θα χρειαστείτε:

- ξυλάκια (για σουβλάκια)
- οδοντογλυφίδες
- κόλλα



Τίτλος: «Σχεδιασμός και κατασκευή πυλώνα μεταφοράς ηλ. ρεύματος»

Έκδοση: 1.0

Συντ. ανάπτυξης & σχεδιασμού: **Κέλλυ Σαρρή Πασχαλίδη**

Δημιουργία: **ΕΚΔΟΣΕΙΣ ΕΛΛΗΝΙΚΗ ΓΡΑΦΗ**