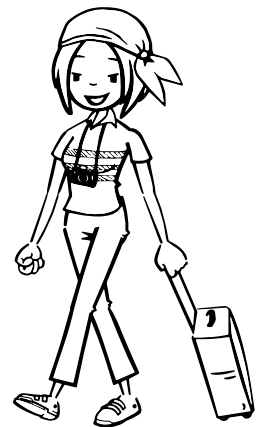
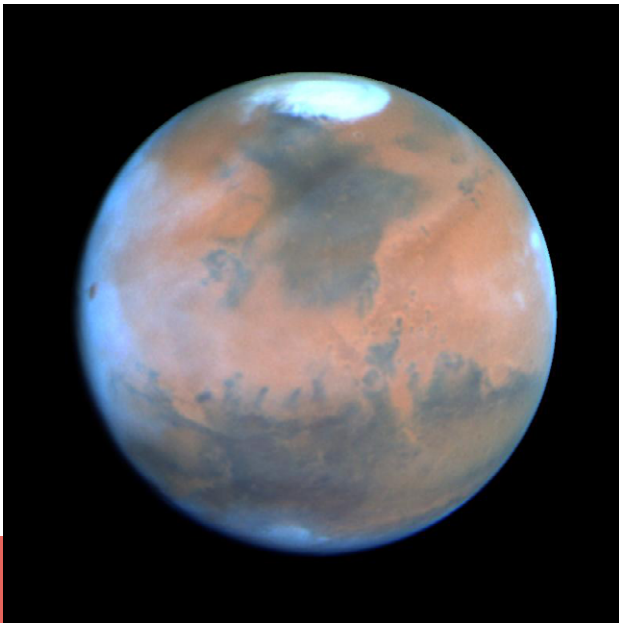


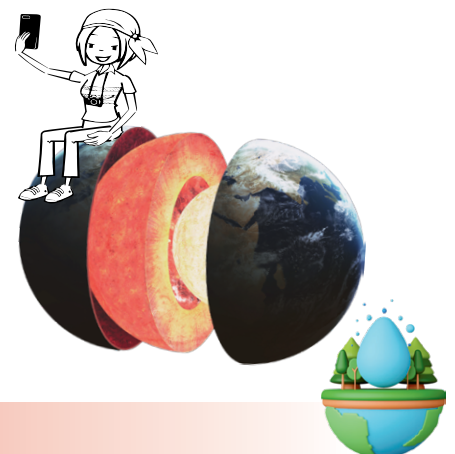
Η ΑΤΜΟΣΦΑΙΡΑ ΤΟΥ ΑΡΗ



Η ατμόσφαιρα του Άρη όπως τη φωτογράφησε το διαστημικό τηλεσκόπιο Hubble

Η ατμόσφαιρα του Άρη δεν προσφέρει μεγάλη προστασία από συγκρούσεις με μετεωρίτες, αστεροειδείς ή κομήτες. Το διαστημικό τηλεσκόπιο Hubble διακρίνει αρκετές δεκάδες κρατήρες πρόσκρουσης με διάμετρο έως και 30 μίλια.

Οι άνεμοι στον Άρη είναι αρκετά ισχυροί ώστε να παρασύρουν ακόμα και την σκούρα χονδρόκοκκη άμμο από το εσωτερικό των κρατήρων δημιουργώντας καταιγίδες σκόνης που καλύπτουν μεγάλο μέρος του πλανήτη και κάνουν τον ουρανό του Άρη να φαίνεται θολός και κοκκινωπός.



Τίτλος: «**Η ατμόσφαιρα του Άρη**»

Έκδοση: **1.5**

Ημερομηνία: **10/09/2025**

Συντονιστής ομάδας σχεδιασμού και ανάπτυξης: **Κέλλυ Σαρρή Πασχαλίδη**

Δημιουργία: **ΕΚΔΟΣΕΙΣ ΕΛΛΗΝΙΚΗ ΓΡΑΦΗ**



Το παρόν αναπτύχθηκε στο πλαίσιο της Πράξης «Συγγραφή, Αξιολόγηση και Ένταξη διδακτικών βιβλίων στο Μητρώο Διδακτικών Βιβλίων και στην Ψηφιακή Βιβλιοθήκη Διδακτικών Βιβλίων» με κωδικό ΟΠΣ (MIS) 6010165, του Προγράμματος «Ανθρώπινο Δυναμικό και Κοινωνική Συνοχή 2021-2027» που υλοποιείται από το Ινστιτούτο Εκπαιδευτικής Πολιτικής και συγχρηματοδοτείται από το Ευρωπαϊκό Κοινωνικό Ταμείο.

Μητρώο
Διδακτικών
Βιβλίων



ΕΛΛΗΝΙΚΗ ΔΗΜΟΚΡΑΤΙΑ
Υπουργείο Παιδείας, Θρησκευμάτων
και Αθλητισμού

ΙΕΠ **ΙΝΣΤΙΤΟΥΤΟ**
ΕΚΠΑΙΔΕΥΤΙΚΗΣ
ΠΟΛΙΤΙΚΗΣ



Με τη συγχρηματοδότηση
της Ευρωπαϊκής Ένωσης



Πρόγραμμα
Ανθρώπινο Δυναμικό και
Κοινωνική Συνοχή