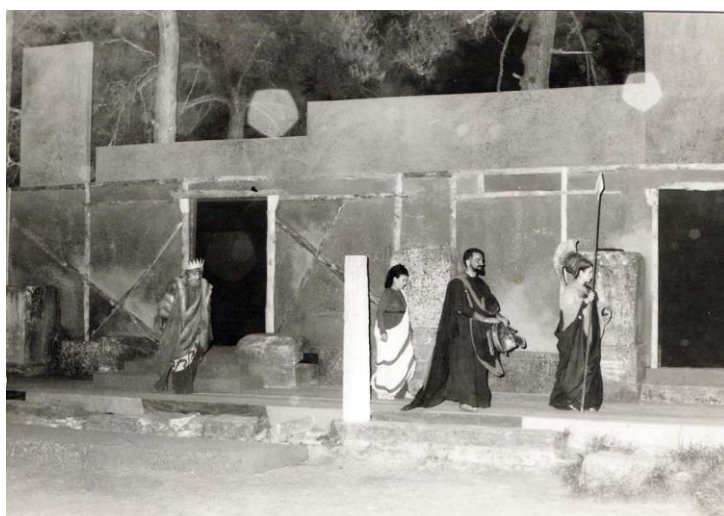


## Ο ΡΟΛΟΣ ΤΩΝ ΘΕΩΝ ΣΤΗ ΔΡΑΜΑΤΟΥΡΓΙΑ ΤΟΥ ΕΥΡΙΠΙΔΗ

### ΣΥΝΤΕΛΕΣΤΕΣ

Η σχετικοποίηση των παραδομένων αξιών, ως απότοκο της σοφιστικής επίδρασης, της σωκρατικής ηθικής και της ορθολογιστικής ερμηνείας της φύσης, διαφαίνεται στο ρόλο που διαδραματίζουν οι θεοί στην εξέλιξη της πλοκής των έργων του Ευριπίδη. Οι φύλακες της παλιάς κοσμικής τάξης δικαίου υποχωρούν σε ένα αμυδρό ημίφως στο βάθος της σκηνής και από εκεί θέτουν σε κίνηση τη δράση του ήρωα ή δημιουργούν μια περίπλοκη κατάσταση, «αλλά δεν μπορούν να δώσουν κάποια λύση χωρίς την ανθρώπινη προσπάθεια, την οποία επιβάλλουν στα πρόσωπα που εμπλέκονται». Η ανθρώπινη αδυναμία, ατέλεια και ανεπάρκεια από τη μια, και η θεϊκή ιδιοτροπία, αυθαιρεσία και σκληρότητα από την άλλη, διαμορφώνουν ένα ρευστό πλαίσιο δράσης, μέσα στο οποίο η πλάνη και η αποκάλυψη, η παρανόηση και η ανατροπή, η σύγχυση και η μηχανορραφία καθορίζουν την πορεία των παθών, που ορίζονται ως αποτέλεσμα προσωπικών συμπεριφορών και όχι αναπόδραστων θεϊκών σχεδίων. Ωστόσο, όσο αδιευκρίνιστα και αν παραμένουν τα αίτια της θεϊκής επενέργειας και όσο ασήμαντη και αν θεωρείται η βοήθεια που παρέχουν στον άνθρωπο, «πάντοτε εμπλέκονται στο συνολικό δραματικό σχήμα κι είναι απαραίτητοι σε αυτό». Έτσι, στη δραματουργία του Ευριπίδη, οι θεοί, σαφώς διαφοροποιημένοι από τους αντίστοιχους θεούς του Αισχύλου και του Σοφοκλή, εμφανίζονται κυρίως στην αρχή και στο τέλος των έργων του για να εξηγήσουν τις καταστάσεις ή να ανακοινώσουν τη μετα-αφηγηματική έκβασή τους.

**C. H. Whitman, *Ο Ευριπίδης και ο κύκλος του μύθου*, μετ. Ευ. Θωμαδάκη, Αθήνα: Εκδόσεις του Εικοστού Πρώτου, 1996, σ. 52.**



*Τρωάδες* του Ευριπίδη. ΚΘΒΕ (σκηνοθεσία Σωκράτη Καραντινού, Αρχαίο Θέατρο Θάσου 1966). Φωτ.: Φώτο-Παν

## **ΣΥΝΤΕΛΕΣΤΕΣ**

ΣΥΝΤΑΚΤΗΣ: ΑΝΑΣΤΑΣΙΑ ΓΡΗΓΟΡΙΑΔΟΥ

ΤΕΧΝΙΚΟΣ ΥΠΕΥΘΥΝΟΣ: ΒΑΣΙΛΕΙΟΣ ΜΠΕΤΣΑΚΟΣ

ΕΠΙΣΤΗΜΟΝΙΚΟΣ ΥΠΕΥΘΥΝΟΣ: ΑΝΑΣΤΑΣΙΑ ΓΡΗΓΟΡΙΑΔΟΥ