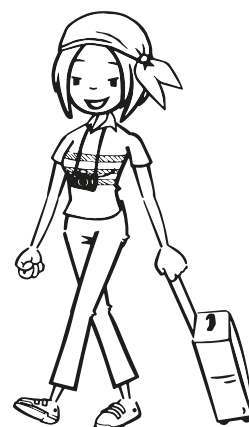


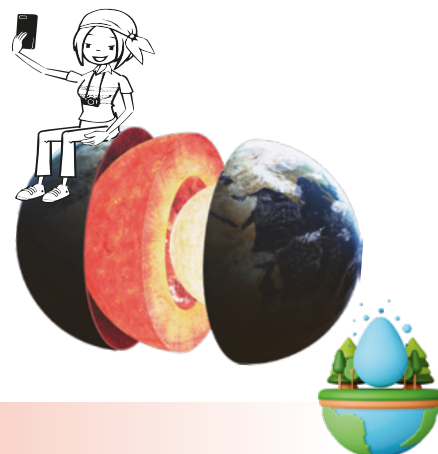
Η ΑΤΜΟΣΦΑΙΡΑ ΤΟΥ ΑΡΗ



Η ατμόσφαιρα του Άρη όπως τη φωτογράφησε το διαστημικό τηλεσκόπιο Hubble

Η ατμόσφαιρα του Άρη είναι πολύ αραιή και δεν προσφέρει μεγάλη προστασία από την πρόσκρουση μικρών ουράνιων σωμάτων, όπως μετεωροειδείς, αστεροειδείς και κομήτες. Γι' αυτό η επιφάνειά του παρουσιάζει πολλούς κρατήρες πρόσκρουσης. Σε εικόνες του διαστημικού τηλεσκοπίου Hubble διακρίνονται αρκετές δεκάδες κρατήρες με διάμετρο περίπου 30 μιλίων και μεγαλύτερη.

Οι άνεμοι στον Άρη είναι αρκετά ισχυροί ώστε να παρασύρουν ακόμη και σκούρα, χονδροκόκκη άμμο από το εσωτερικό των κρατήρων, δημιουργώντας καταιγίδες σκόνης που μπορεί να καλύψουν μεγάλο μέρος του πλανήτη και να κάνουν τον ουρανό του να φαίνεται θολός και κοκκινωπός.



Τίτλος: «**Η ατμόσφαιρα του Άρη**»

Έκδοση: **1.5**

Ημερομηνία: **10/09/2025**

Συντονιστής ομάδας σχεδιασμού και ανάπτυξης: **Κέλλυ Σαρρή Πασχαλίδη**

Δημιουργία: **ΕΚΔΟΣΕΙΣ ΕΛΛΗΝΙΚΗ ΓΡΑΦΗ**



Το παρόν αναπτύχθηκε στο πλαίσιο της Πράξης «Συγγραφή, Αξιολόγηση και Ένταξη διδακτικών βιβλίων στο Μητρώο Διδακτικών Βιβλίων και στην Ψηφιακή Βιβλιοθήκη Διδακτικών Βιβλίων» με κωδικό ΟΠΣ (ΜΙΣ) 6010165, του Προγράμματος «Ανθρώπινο Δυναμικό και Κοινωνική Συνοχή 2021-2027» που υλοποιείται από το Ινστιτούτο Εκπαιδευτικής Πολιτικής και συγχρηματοδοτείται από το Ευρωπαϊκό Κοινωνικό Ταμείο.

Μητρώο
Διδακτικών
Βιβλίων



ΕΛΛΗΝΙΚΗ ΔΗΜΟΚΡΑΤΙΑ
Υπουργείο Παιδείας, Θρησκευμάτων
και Αθλητισμού

ΙΕΠ **ΙΝΣΤΙΤΟΥΤΟ**
ΕΚΠΑΙΔΕΥΤΙΚΗΣ
ΠΟΛΙΤΙΚΗΣ



Με τη συγχρηματοδότηση
της Ευρωπαϊκής Ένωσης



Πρόγραμμα
Ανθρώπινο Δυναμικό και
Κοινωνική Συνοχή