

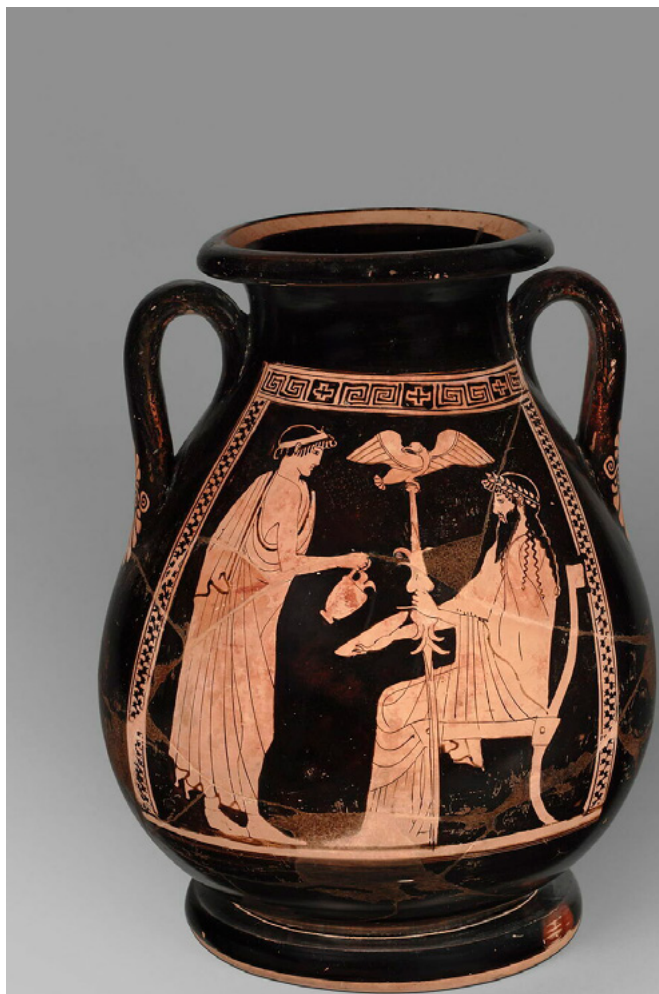
ΜΥΘΟΛΟΓΙΑ ΚΑΙ ΤΥΧΗ ΤΗΣ ΤΡΟΙΑΣ

Δίας και Γανυμήδης

Στο αγγείο που υπάρχει παρακάτω η μια όψη εικονίζει τον φορικό θάνατο του Ακταίωνα και η άλλη όψη μια ήρεμη και τρυφερή σκηνή μεταξύ του Δία και του Γανυμήδη. Να τοποθετήσετε λεξάντα στην κάθε όψη του αγγείου, χρησιμοποιώντας λέξεις από στίχους του Β' Στάσιμου.



Άρτεμη και Ακταίων (που κατασπαράζεται από σκυλιά).
Ερυθρόμορφη πελίκη, Ζωγράφος του Γήρατος, περ. 480-470 π.Χ.
Παρίσι, Μουσείο Λούβρου.



Δίας και Γανυμήδης (με οινοχή). Ερυθρόμορφη πελίκη,
Ζωγράφος του Γήρατος, περ. 480-470 π.Χ.
Παρίσι, Μουσείο Λούβρου.